



Traktoren

XERION

5000 4500 4200





Er macht Schweres  
für Sie leicht.

XERION 5000-4200

Testen Sie den neuen XERION.

Es gibt Traktoren, die fühlen sich erst richtig wohl, wenn sie an ihre Leistungsgrenzen kommen. Dafür sind sie gebaut. Wie der XERION. Sein einzigartiges Konzept steht für maximale Traktion, Zugleistung und Dynamik.

Wer seinen Kunden zuhört, weiß, dass auch die beste Maschine immer noch ein bisschen besser werden kann: das Fahrwerk noch bodenschonender, die Motorleistung noch eindrucksvoller, die Bedienung noch komfortabler. Testen Sie den neuen XERION. Damit harte Arbeit leichter wird.



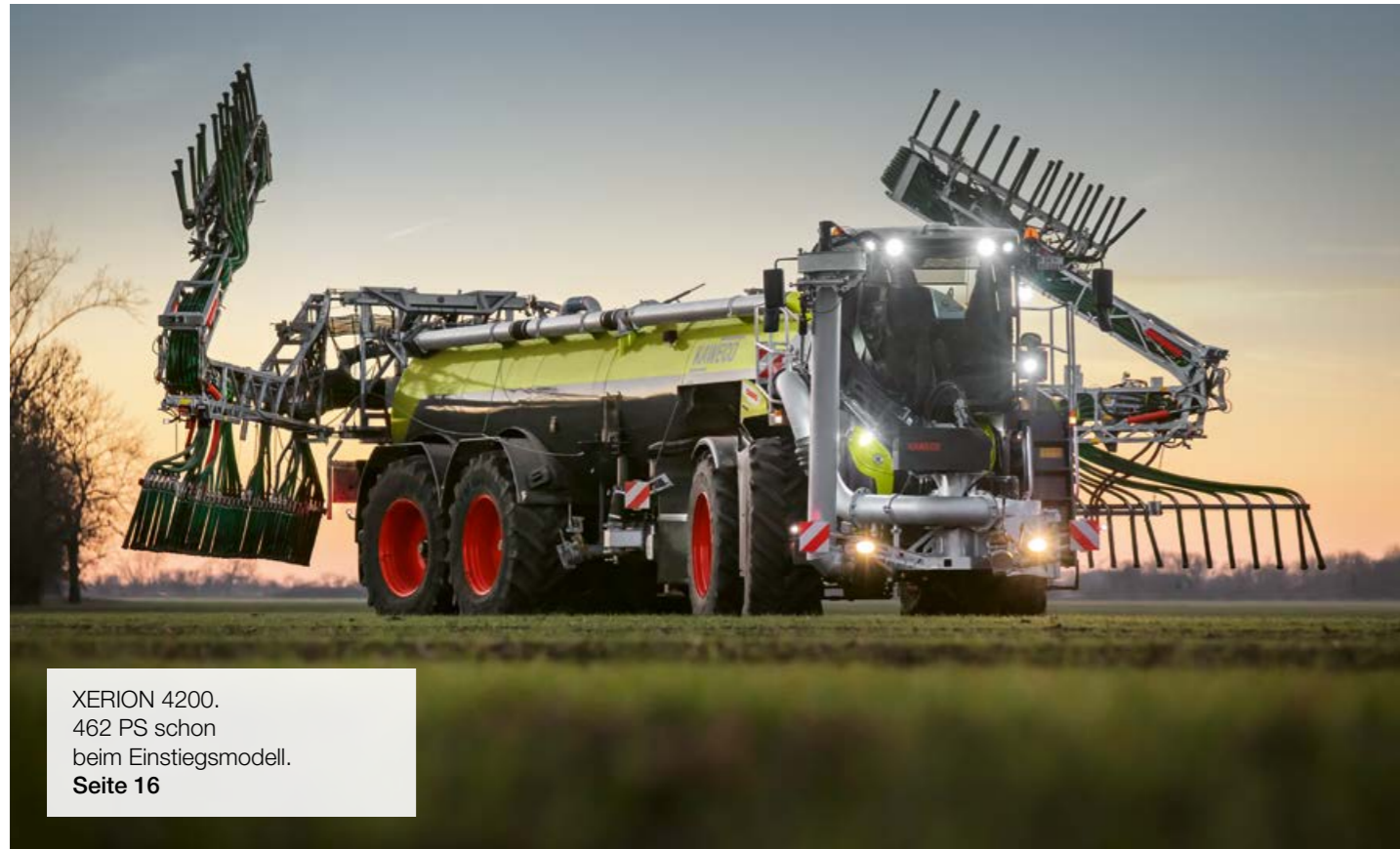
Erleben Sie den neuen XERION  
und seine Einsatzvielfalt.

Scan me.





Geben Sie ihm  
viel zu tun.



XERION 4200.  
462 PS schon  
beim Einstiegsmodell.  
**Seite 16**



Aus Antrieb wird Vortrieb.  
Hoher Fahrkomfort und viel  
Leistung für Anbaugeräte.  
**Seite 18**

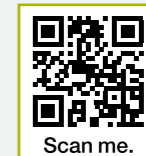


CEBIS mit Touchscreen.  
Integriert in die  
neue Traktorarmlehne.  
**Seite 36**



1000-h-Wartungsintervall.  
38% weniger Servicekosten,  
50% weniger Werkstattzeit.  
**Seite 46**

<b>Innovationen</b>	<b>4</b>
<b>TRAC Konzept</b>	<b>6</b>
TRAC	8
TRAC VC	10
SADDLE TRAC	12
<b>CLAAS POWER SYSTEMS</b>	<b>14</b>
Motor	16
Getriebe	18
Bauweise	20
Fahrwerk	22
Ballastierung	24
Koppelpunkte und Zapfwelle	26
Hydraulik	28
Heck- und Frontkraftheber	30
<b>Kabine und Komfort</b>	<b>32</b>
Komfort	34
Bedienkonzept	36
<b>Digitalisierung</b>	<b>38</b>
CSM Vorgewendemanagement	40
Lenksysteme	42
Datenmanagement	44
Wartung	46
CLAAS Service & Parts	48
Argumente	50
Technische Daten	51



Entdecken Sie alle  
XERION Neuheiten.  
[xerion.claas.com](http://xerion.claas.com)





### Drei Varianten. Einzigartige Bauweise.

Den XERION gibt es kein zweites Mal. Sie erkennen ihn auf Anhieb: vier gleich große Räder an zwei gelenkten Achsen, Vollrahmenbauweise für enorme Traglasten, stufenloser Fahrtrieb bis 530 PS und eine komfortable Bedienung, die Sie so nur von CLAAS bekommen.

- TRAC mit fester Kabine (Seite 8)
- TRAC VC mit drehbarer Kabine (Seite 10)
- SADDLE TRAC mit Raum für Aufbau tanks (Seite 12)

### Sechs Vorteile. Unendliche Einsatzmöglichkeiten.

- Vier gleich große Räder oder Zwillingsbereifung setzen Zugkraft in Zugleistung um
- Zwei gelenkte Achsen bieten Ihnen fünf Lenkungsarten für verschiedenste Anwendungen
- Ballastieren Sie bis zu 6,8 t an Front und Heck
- Der voll tragende Rahmen lässt Traglasten bis zu 15 t pro Achse zu
- Ein stufenloser Fahrtrieb bis 530 PS hilft Ihnen dabei, Kraftstoff zu sparen
- Bedienen Sie den XERION intuitiv über den CEBIS Touchscreen



# XERION TRAC.

Auf dem Feld ist er unschlagbar.

TRAC mit Kabine in der Mitte.

Wenn Ihr Schwerpunkt auf ackerbaulichen Einsätzen liegt, ist der XERION TRAC die passende Variante. Seine gefederte Komfortkabine ist in der Mitte des Fahrzeugs angebracht. Sie ist großzügig verglast und bietet eine einzigartige Rundumsicht.

#### Ihre Vorteile.

- Auf dem Acker profitieren Sie von hoher Traktion und starker Zugleistung
- Ballastierung und Schwanenhalsanhangung verteilen alle Lasten gleichmäßig auf die beiden angetriebenen Achsen
- Die großen Aufstandsflächen der Reifen schonen den Boden

#### Seine Einsatzbereiche.

##### Bodenbearbeitung.

Vier gleich große Räder sorgen für hohe Zugleistung. Die Gewichte sind ideal verteilt. Die Maschine ist einfach zu ballastieren.

##### Aussaat.

Sie erzielen hohe Flächenleistungen. Durch das abgestimmte Motormanagement sparen Sie Kraftstoff.

##### Feldtransport.

Sie sind zugstark und schnell unterwegs. Das CMATIC Getriebe bietet einen hohen Fahrkomfort.

##### Gülleausbringung.

Die Leistungshydraulik arbeitet mit 250 l/min. Der Wendekreis beträgt nur 15,7 m. Der Hundegang schont den Boden.





# XERION TRAC VC.

Rückwärtsfahren kann so komfortabel sein.

TRAC VC mit drehbarer Kabine.

Manche Anwendungen erfordern eine besonders gute Sicht auf das Heck des Traktors. Die drehbare Kabine (VC steht für Variable Cab) ist die komfortabelste Rückfahreinrichtung, die Sie sich vorstellen können. Innerhalb von Sekunden drehen Sie per Knopfdruck die gesamte Kabine in der Mitte und positionieren sie über der Hinterachse.

#### Ihre Vorteile.

- Die Sicht auf den Heckanbau ist ideal
- Die Bedienung dreht sich automatisch mit der Kabine
- Alle Funktionen sind in der neuen Fahrtrichtung logisch anwendbar
- Die neue Armlehne mit dem integrierten CEBIS Touchscreen macht die Bedienung spürbar komfortabler
- Durch die mittig positionierte Kabine genießen Sie auf der Straße hohen Fahrkomfort

#### Seine Einsatzbereiche.

##### Siloarbeiten.

Mit dem Hundegang gelingt Ihnen eine optimale Verdichtung. Sie verfügen über enorme Schubkraft.

##### Holzhacken.

Der XERION ist schnell einsatzbereit. Die Zapfwelle ist leistungsstark. Sie haben eine gute Übersicht nach allen Seiten.

##### Mulchen.

Die Leistung der Zapfwelle ist auch im abgesenkten Drehzahlbereich hoch. Sie verbrauchen weniger Kraftstoff pro Stunde.

##### Schneefräsen.

CMATIC ermöglicht feinfühliges Fahren ab 0,05 km/h. Die Bodenfreiheit ist hoch. Sie haben eine uneingeschränkte Sicht.





# XERION SADDLE TRAC. Auf ihn kann man bauen.

## Viel Raum für Aufbauten.

Beim SADDLE TRAC ist die Kabine fest über der Vorderachse positioniert. Dadurch ist viel Platz für verschiedenste Aufbauten hinter der Kabine. So wird der XERION mit einem Aufbaufass zum Gülle selbstfahrer, der nebenbei auch noch genügend Leistung für die Verteilung und Einarbeitung hat.

Mit dem XERION SADDLE TRAC steht Ihrem Betrieb ein Lastenträger zur Verfügung, der aber auch alle anderen Arbeiten eines Großtraktors zuverlässig erfüllt.

### Ihre Vorteile.

- Verschiedenste Aufbauten machen den SADDLE TRAC zu einem vollwertigen Selbstfahrer
- Im Frühjahr sind Sie dank der gleichmäßigen Lastverteilung deutlich früher auf Ihren Feldern
- Vier großvolumige Reifen und die Hundeganglenkung schonen den Boden auch bei schweren Einsätzen
- Mit 462 PS und 2.200 Nm Drehmoment hat der XERION 4200 genügend Reserven

### Seine Einsatzbereiche.

#### Gülle- und Substratausbringung.

Die Leistungshydraulik arbeitet mit 250 l/min.  
Der Wendekreis beträgt nur 15,7 m.

#### Aussaat und Düngung.

Sie sind früher im Feld und haben genug Kapazität für hohe Flächenleistungen.

#### Siloarbeiten.

Der Frontkraftheber überzeugt mit voller Schubleistung auf dem Silo. Sie erzielen eine optimale Verdichtung.







Unser Antrieb ist das Zusammenspiel bester Komponenten.

Ihre CLAAS Maschine ist viel mehr als die Summe ihrer Einzelteile. Höchstleistung entsteht erst dann, wenn alle Teile aufeinander abgestimmt sind und gut zusammenarbeiten.

Unter dem Namen CLAAS POWER SYSTEMS (CPS) kombinieren wir die besten Komponenten für ein intelligentes Antriebssystem. Volle Motorleistung immer nur dann, wenn Sie sie benötigen. Antriebe, die zu den Anwendungen Ihrer Maschinen passen. Kraftstoffsparende Technik, die sich für Ihren Betrieb schnell bezahlt macht.

**CPS** | CLAAS  
POWER  
SYSTEMS



# Die Kraft ist da, wenn Sie sie brauchen.

## Beeindruckende Leistung.

CLAAS POWER SYSTEMS kombiniert leistungsstarke 6-Zylinder-Motoren von Mercedes-Benz mit einem einfach aufgebauten Antriebsstrang. Schon im unteren Motordrehzahlbereich steht Ihnen bei allen drei Maschinen ein enormes Drehmoment zur Verfügung. Der XERION 5000 liefert ein maximales Drehmoment von 2.600 Nm bei eingeschalteter Zapfwelle. Das Niedrigdrehzahlkonzept reduziert die Leerlaufdrehzahl von 800 U/min auf 730 U/min.

### 462 PS bereits im XERION 4200.

Die Leistung haben wir beim XERION 4200 um 27 PS gesteigert. Seine Fahrer können sich auf mehr Drehmoment bei niedrigen Motorumdrehungen freuen. Und damit auf mehr Fahrdynamik, größere Leistungsreserven und weniger Kraftstoffverbrauch.

- 2.200 Nm maximales Drehmoment
- Mehr Laufruhe
- Mehr Kraft und Agilität



### Auf Kraftstoffsparen ausgelegt.

- Leistungssteigerung um 27 PS auf 462 PS beim XERION 4200
- Motoren schon im niedrigen Drehzahlbereich extrem leistungsstark
- Konstanter Drehmomentverlauf auf hohem Niveau
- Abgasnachbehandlung komplett integriert ohne Sichtbeeinträchtigung
- Intelligente Kühlung durch kraftstoffsparende Lüfterdrehzahlregelung
- Reinigung der Kühler während der Fahrt möglich durch Reversieren des Lüfterrads per Knopfdruck

### Integrierte Abgasnachbehandlung.

- Stage V dank SCR-Technologie, Partikelfilter (DPF) und Oxidationskatalysator (DOC)
- Unter der Kabine integriert

XERION		5000	4500	4200
Anzahl der Zylinder		6	6	6
Hubraum	cm <sup>3</sup>	12800	12800	10700
Leistung bei Nenndrehzahl (ECE R 120) <sup>1</sup>	kW/PS	374/509	353/480	337/458
Max. Leistung (ECE R 120) <sup>1</sup>	kW/PS	390/530	360/490	340/462
Max. Drehmoment (ECE R 120) <sup>1</sup>	Nm	2600	2400	2200

<sup>1</sup> Entspricht ISO TR 14396

### Neueste Motorengeneration.

- 6-Zylinder-Reihenmotoren von Mercedes-Benz
- Maximale Leistung von 462 bis 530 PS
- Common-Rail-Einspritzung und 24-V-Anlasser





# Stufenlos fahren Sie komfortabler.

Einzigartig in dieser PS-Klasse.

Das stufenlose CMATIC Getriebe von ZF ist eine Klasse für sich. Zwischen 0,05 und 50 km/h profitieren Sie nicht nur von einem exzellenten Fahrkomfort, sondern auch von einer effizienten Kraftübertragung durch den hohen mechanischen Anteil.

Über den geradlinigen Antriebsstrang erreicht die Motorleistung auf direktem Weg die Achsen und die Zapfwelle. Zuschalbare Längs- und Querdifferenziale sorgen für einen eindrucksvollen Kraftfluss.

Die Bedienung erfolgt einfach und komfortabel über das Fahrpedal oder den Multifunktionsgriff. Im Feldeinsatz oder bei konstanter Zapfwellendrehzahl passt sich die Fahrgeschwindigkeit selbsttätig an. Durch die einfach steuerbare Motordrückung reduzieren Sie spürbar den Kraftstoffverbrauch im Einsatz.

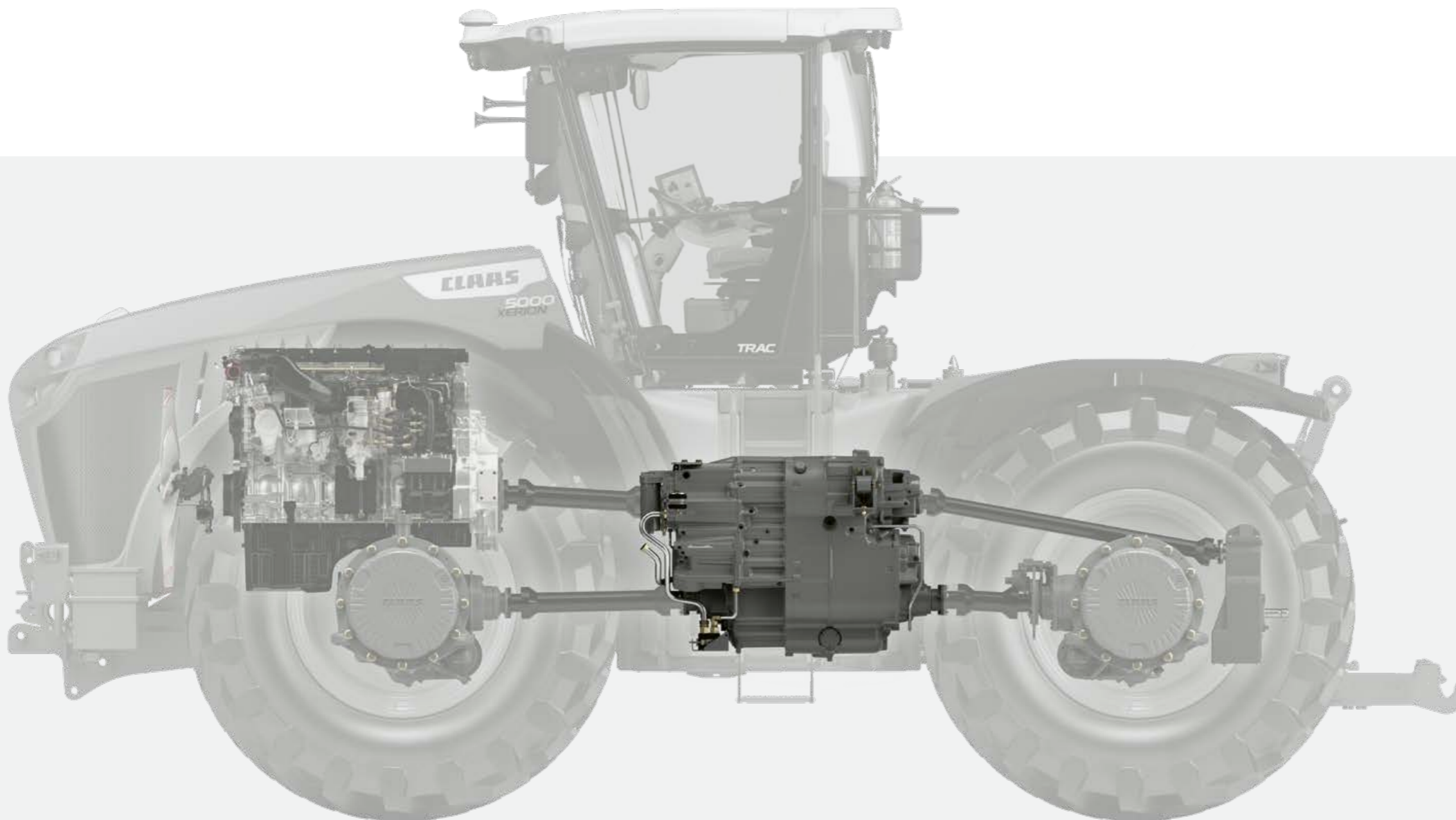


### Kurze Umsetzzeiten mit 40 oder 50 km/h.

Bei den Radvarianten des XERION sind je nach Getriebevariante Geschwindigkeiten bis 30 km/h möglich. Bei gedrehter Kabine sind Sie rückwärts ebenfalls bis zu 30 km/h schnell.

### Sicher stehen.

Sobald der Fahrer den Fuß vom Gaspedal nimmt, verzögert der XERION bis zum Stillstand. Der Traktor hält ohne Betätigung des Bremspedals sicher seine Position.

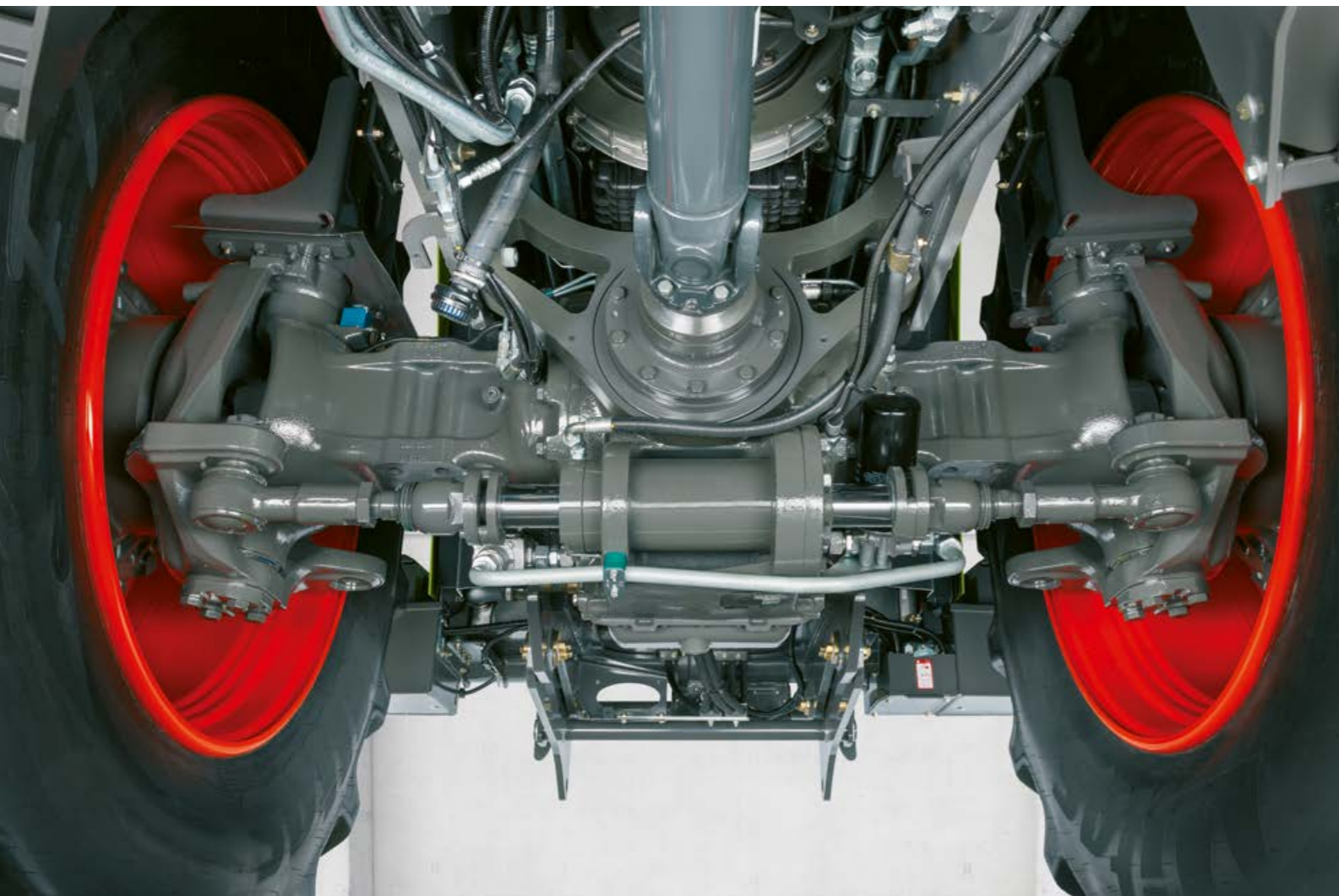


### Aus Antrieb wird Vortrieb.

- CMATIC Getriebetechnik für stufenlosen Fahrkomfort von 0,05 bis 50 km/h
- Geradlinig aufgebauter Antriebsstrang für direkte Übertragung der Motorleistung
- Permanenter Allradantrieb
- Hoher Wirkungsgrad über vier automatisch geschaltete Fahrbereiche
- Enorme Zugleistung durch die großen Aufstandsflächen
- Einfache Bedienung über das Fahrpedal oder den Multifunktionsgriff



# Fünf Lenkprogramme machen ihn so agil.



## Gebaut für extrem hohe Belastungen.

Durch seine einzigartige Rahmenbauweise kann der XERION hohe Lasten tragen. Geschraubte statt geschweißte Querrohre im Rahmen sind ein Beispiel für erhöhte Festigkeit und Belastbarkeit. Die Heavy-Duty-Achsen sind für Traglasten bis zu 15 t pro Achse bis 50 km/h ausgelegt. Trotz seiner Größe und seines Gewichts bleibt der XERION durch die beiden gelenkten Achsen beweglich und agil.

Die 110 mm große Zugkugel zum Anbau von großen Güllefässern befindet sich direkt hinter der Kabine. Sie verteilt die Last des angehängten Fasses auf beide Achsen. Dabei sorgt der lange Radstand von 3,6 m für einen hohen Fahrkomfort.

## Von seiner Stabilität profitieren Sie täglich.

- Langlebiger, hoch belastbarer Vollrahmen
- Heavy-Duty-Achsen mit 15 t Achslast bis 50 km/h
- Voll integrierte Kraftheber mit Tragfähigkeiten bis zu 8,4 t an der Front und 13,6 t am Heck



**1**

**Vorteil:**  
Hohe Fahrstabilität

**Anwendungsschwerpunkte:**  
Straßenfahrt  
Feldtransport (Überladewagen)

**2**

**Vorteil:**  
Hohe Wendigkeit

**Anwendungsschwerpunkte:**  
Bodenbearbeitung  
Aussaat

**3**

**Vorteil:**  
Korrektur der Fahrspur bei Drift

**Anwendungsschwerpunkte:**  
Bodenbearbeitung  
und Aussaat am Hang

**4**

**Vorteil:**  
Bodenschonung  
(keine doppelte Überrollung)

**Anwendungsschwerpunkt:**  
Gülleausbringung

**5**

**Vorteil:**  
Maximale Ausnutzung der  
Aufstandsfläche

**Anwendungsschwerpunkt:**  
Siloinsatz

## Für jeden Einsatz die passende Lenkung.

Mit den beiden Lenkachsen kann der XERION auf fünf verschiedene Arten gelenkt werden. Sie bleiben auch am Vorgewende aktiv.

### 1 Standardlenkprogramm.

- Allrad- und Vorderachslenkung werden kombiniert
- Ab 5° Lenkeinschlag der Vorderachse wird die Hinterachse elektrohydraulisch nachgeführt
- Der Lenkeinschlag wird ab 12 km/h kontinuierlich reduziert
- Vollständig verriegelt bei 40 km/h

### Option DYNAMIC STEERING.

- Maximaler Radeinschlag wird geschwindigkeitsabhängig mit deutlich weniger Lenkradumdrehungen erreicht
- Das Drehen am Vorgewende wird komfortabler und dynamischer

### 2 Allradlenkung.

- Die Hinterachse wird synchron, jedoch entgegengesetzt zur Vorderachse ausgelenkt
- Die Auslenkung der Achsen erfolgt gleichzeitig

### 3 Einseitiger Hundegang.

- Die Hinterachse wird separat über den CMOTION Multifunktionsgriff gesteuert

### 4 Schongang (kleiner Hundegang).

- Die Hinterachse bewegt sich in einer parallelen Spur zur Vorderachse
- 75% des Lenkeinschlags sind nutzbar
- Lenkkorrekturen bis 4° erfolgen per Lenkrad über die Vorderachse

### 5 Großer Hundegang.

- Die Hinterachse bewegt sich in einer parallelen Spur zur Vorderachse
- Die Hinterachse wird einmal über den CMOTION Multifunktionsgriff ausgelenkt
- Leichte Lenkkorrekturen möglich



# Die Kraft muss auf den Boden.



## Zwei Varianten der Kraftübertragung.

Beim XERION haben Sie zwei Möglichkeiten, seine Kraft über beide Achsen auf den Boden zu bringen: über vier gleich große Räder oder über eine Zwillingsbereifung, die die Aufstandsfläche verdoppelt.



### Vier gleich große Räder.

- Hohe Bodenschonung und gute Bodenangepassung
- Mit einem Durchmesser von 2,16 m
- Ca. 3,7 m<sup>2</sup> Aufstandsfläche bei der Bereifung 900/60 R 42 und 1 bar Reifeninnendruck
- Mit der Bereifung 710/75 R 42 und 750/70 R 44 nicht breiter als 3 m

- Komfortabel auf der Straße mit bis zu 40 oder 50 km/h
- Optionale Reifendruckregelanlage über das Bordinformationssystem CEBIS steuerbar
- Maximale Traktion und wenig Schlupf
- Viel Zugleistung



### Zwillingsbereifung.

- Hohe Bodenschonung durch doppelte Bereifung
- Es sind Reifen mit den Dimensionen 650/85 R 38, 710/70 R 42 und 710/75 R 42 möglich
- Felgen der äußeren Räder werden über Distanzringe fest mit den innen liegenden Felgen verschraubt
- Geteilte Distanzringe ermöglichen die schnelle Demontage der äußeren Räder und das Fahren auf der Straße (< 3 m)



# Eine korrekte Ballastierung erhöht Ihre Effektivität.

Ballastieren Sie kraftstoffsparend.

Allzu oft werden Einsätze mit zu viel Gewicht gefahren. Ein Zuviel an Ballast erhöht aber nicht die Zugleistung, sondern nur den Kraftstoffverbrauch. Der XERION lässt sich für jeden Einsatz präzise und einfach ballastieren. Die 400-kg-Platten sind schnell umgesetzt und mittels Schnellverschluss sicher fixiert.

### Frontballastierung.

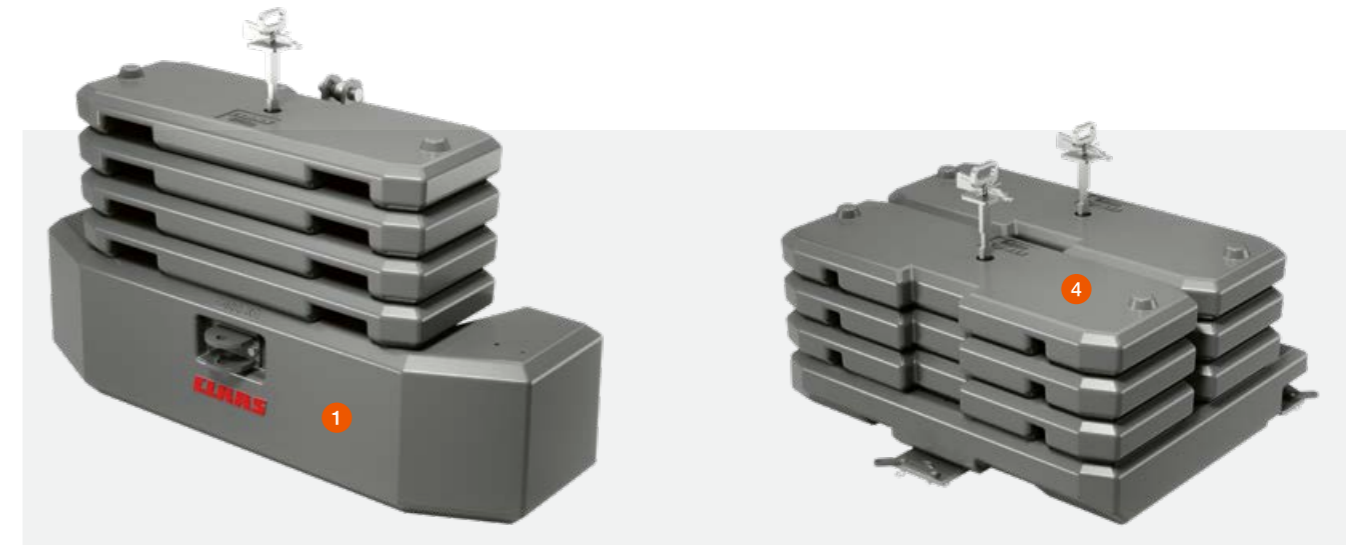
An der Front können Sie den XERION mit 3.400 kg aufballastieren. Das Basisgewicht wiegt 1.800 kg und nimmt bis zu vier 400-kg-Platten auf. Es ist für den Frontkraftheber oder als fest montierte Variante erhältlich.

### Heckballastierung.

Das Heck des XERION lässt sich ebenfalls mit 3.400 kg ballastieren. Eine 1.000 kg schwere, fest montierte, aber auch abnehmbare Grundplatte bietet Platz für sechs Platten je 400 kg. Mithilfe eines Teleskop-, Rad- oder Frontladers sind sie schnell an- und abgebaut.

### Drei Tipps für die Ballastierung.

- 1 So viel wie nötig, so wenig wie möglich
- 2 Auf dem Feld sinkt der Ballastierungsbedarf mit zunehmender Fahrgeschwindigkeit
- 3 Im Feldeinsatz sollte im Schnitt mehr als 6% Radschlupf vorhanden sein, sonst ist ein Traktor zu schwer ballastiert



Variable Ballastierung im Frontanbau.

Ballastierung am Heck mit bis zu 3.400 kg möglich.

- 1 Basisgewicht für den Frontkraftheber
- 2 Basisgewicht fest montiert
- 3 400 kg schwere modulare Platte
- 4 1.000 kg schwere Grundplatte für das Heck



Max. Fahrgeschwindigkeit unter Volllast	Max. notwendiges Fahrzeuggewicht (inkl. Stützlast Anbaugerät in t)
8 km/h	24 t
10 km/h	22,5 t
12 km/h	18,5 t

Sie sollten im Vorfeld des Einsatzes schätzen, wie schnell Sie mit dem Arbeitsgerät unterwegs sein werden. Wenn Sie z.B. für 8 km/h aufballastieren und später mit 12 km/h arbeiten, haben Sie fast 6 t zu viel Ballast an der Maschine. Das macht sich beim Kraftstoffverbrauch bemerkbar.

### Für jeden Einsatz das richtige Gewicht.

- Ballastieren Sie variabel bis zu 3.400 kg an Front und Heck
- Die Gewichte lassen sich schnell an- und abbauen
- Alle Platten sind durch Schnellverschluss sicher verriegelt
- Mit angepasster Ballastierung sparen Sie Kraftstoff



# Starke Verbindungen machen alles mit.



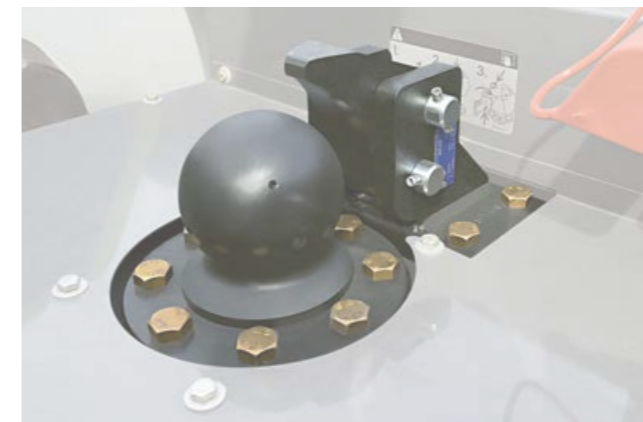
## Koppelpunkte und Zapfwelle für hohe Belastungen.

Beim XERION können Sie aus einer Vielzahl von Zugeinrichtungen wählen. Egal ob Schwanenhalsverbindung, Zugpendel oder Anhängerkupplung, alle Systeme sind für eine hohe Lastaufnahme ausgelegt.

Der XERION entfaltet seine Leistung im Zapfwellenbetrieb mit 1.000 U/min bei einer reduzierten Motordrehzahl von 1.730 U/min. Durch den einfach aufgebauten Antriebsstrang wird viel Leistung auf den Zapfwellenstummel übertragen. So arbeiten Sie selbst dann mit reduziertem Kraftstoffverbrauch, wenn Ihnen der XERION die volle Zapfwellenleistung zur Verfügung stellt.

### Darauf können Sie sich verlassen.

- Alle Zugeinrichtungen sind auf eine hohe Lastaufnahme ausgelegt
- Die Schwanenhalsanhängung nimmt bis zu 15 t Stützlast auf
- Die Zapfwelle bringt volle Leistung schon bei reduzierter Motordrehzahl
- Die Zapfwellenstummel lassen sich einfach und schnell austauschen
- Sie haben die Wahl zwischen verschiedenen Zugpendeln:
  - mit 40 oder 50 mm starken Steckbolzen
  - mit einer 80-mm-Zugkugel
  - mit Piton-Fix-Kupplung



### Schwanenhals.

Die Schwanenhalsanhängung mit ihrer 110 mm starken Zugkugelnkupplung nimmt Stützlasten bis zu 15 t auf und verteilt sie auf beide Achsen. Zudem ermöglicht diese Form der Anhängung einen kleineren Wenderadius und eine deutlich kürzere Gespannlänge als z.B. ein im Heck angebautes Güllefass.



### Verschiedene Zugpendelvarianten.

Bei den Zugpendeln können Sie zwischen einer 80-mm-Zugkugel oder 38 und 50 mm dicken Bolzen wählen. Drei Bohrungen erlauben verschiedene Abstände des Anbaupunkts. Je nach Anwendung halten Sie damit immer den idealen Abstand zur Hinterachse ein.



### Hohe Stützlasten.

Der XERION nimmt die Herausforderungen, wie sie kommen. Die Zugpendelvarianten ermöglichen Stützlasten bis zu 5 t.

- D50-Bolzen (Ø 50 mm)
- D70-Bolzen (Ø 70 mm)



### Schnell wechselbare Zapfwellenstummel.

Die Zapfwellenstummel lassen sich schnell und sicher austauschen. Sie können zwischen folgenden Größen wählen:

- 1 3/4", 6-teilig
- 1 3/4", 20-teilig
- 2 1/4", 22-teilig (Ø 57,7 mm)



## Entfalten Sie die volle Schlagkraft.



Hydraulikleistung bis zu 442 l/min.

Der XERION bietet reichlich hydraulische Leistung für besondere Anforderungen wie die Substratausbringung. Die Steuerung erfolgt bequem über den CMOTION Multifunktionsgriff. Alle zehn Funktionstasten können Sie individuell mit Hydraulikfunktionen belegen.

Der XERION bietet mit einem neuen Pumpenverteilergetriebe mehr für noch höhere hydraulische Anforderungen. Im Standard ist eine Hydraulikpumpe mit 197 l/min an das Pumpenverteilergetriebe angebracht. Eine zweite Hydraulikpumpe (Load Sensing) bietet weitere 225 l/min Hydraulikleistung für die vier, fünf oder sechs Steuergeräte. Natürlich gibt es optional weiter die bewährte zusätzliche Leistungshydraulik mit 250 l/min, die einen eigenen Kreislauf zum Beispiel für die Versorgung eines Güllefassens zur Verfügung stellt.

### Power-Beyond vorn und hinten.

Power-Beyond-Anschlüsse mit großen Leitungsquerschnitten, flachdichtenden Hydraulikkupplern und hydraulischem Rücklauf ermöglichen eine hohe Ölförderleistung und verringern Leistungsverluste.

An der Front verfügt der XERION über drei doppelwirkende Steuergeräte (mit Frontkraftheber max. zwei Steuergeräte). Am Heck können Sie sieben weitere doppelwirkende Steuergeräte nutzen. Dank der Abreißkupplungen kuppeln Sie schnell und leckölfrei an und ab.



### Ausreichend Druck.

- Drei Hydraulikkreisläufe versorgen Ihre angehängten oder angebauten Geräte sicher und kraftvoll
- Vorne und hinten können Sie insgesamt bis zu zehn doppelwirkende Steuergeräte nutzen
- Das neue Pumpenverteilergetriebe direkt am Motor ermöglicht Hydraulikleistungen bis zu 442 l/min
- Die starke Leistungshydraulik überzeugt auch bei niedrigen Drehzahlen
- Power-Beyond-Anschlüsse mit großen Leitungsquerschnitten ermöglichen maximalen Durchfluss
- Die Bedienung erfolgt komfortabel über den Multifunktionsgriff





### Genug Leistung für jeden Einsatz.

Dank seiner enormen Hubkraft von durchgehend 8,1 t an der Front und 10 t am Heck wird der XERION auch mit besonders schweren Anbaugeräten mühelos fertig.

Front- und Heckkraftheber steuern Sie über den CMOTION Multifunktionsgriff bequem mit dem Daumen, ohne die Hand bewegen zu müssen. Dieser hohe Bedienkomfort lässt Sie auch an langen Einsatztagen schnell, präzise und ermüdungsfrei arbeiten.

### Für jede Herausforderung gerüstet.

- Durchgehend 8,1 t Hubkraft an der Front und 10 t am Heck
- Schwingungsdämpfung für sicheres und komfortables Arbeiten
- Verstärkter Silofrontkraftheber
- Schwenkbarer Heckkraftheber für den SADDLE TRAC (optional)
- Bequeme Steuerung über den CMOTION Multifunktionsgriff



### 8,1 t Hubkraft an der Front.

Der robust ausgelegte Frontkraftheber (1) ist voll in den Rahmen integriert. Um die Fahrzeuglänge zu reduzieren, lassen sich die Unterlenker einfach einklappen.

- Doppeltwirkende Zylinder mit durchgehend 8,1 t Hubkraft
- Komfortable, schnelle Aufnahme von Frontgewichten



Wenn Sie ein Schiebeschild in der Front des TRAC, TRAC VC oder SADDLE TRAC einsetzen wollen, können Sie ihn mit einem verstärkten Frontkraftheber (2) ausstatten. Damit schieben Sie Silage auf einer Breite von bis zu 4 m. Scherschrauben schützen den Kraftheber vor Überlastungen.



### 13,6 t Hubkraft am Heck.

Der Heckkraftheber (3) ist mit einer Schwingungsdämpfung und Fanghaken der Kategorie 4N ausgestattet. Am oberen Anbaupunkt der 3-Punkt-Anhängung haben Sie die Wahl zwischen einem mechanischen oder einem hydraulischen Oberlenker.

- Doppeltwirkende Zylinder mit max. 13,6 t (10 t durchgehend) Hubkraft
- Hydraulische Seitenstabilisatoren mit hohem Bedienkomfort
- Mechanische Seitenstabilisatoren oder eine Innenabstützung
- Robuste Gelenkaugen für lange Einsätze mit demselben Anbaugerät (optional)



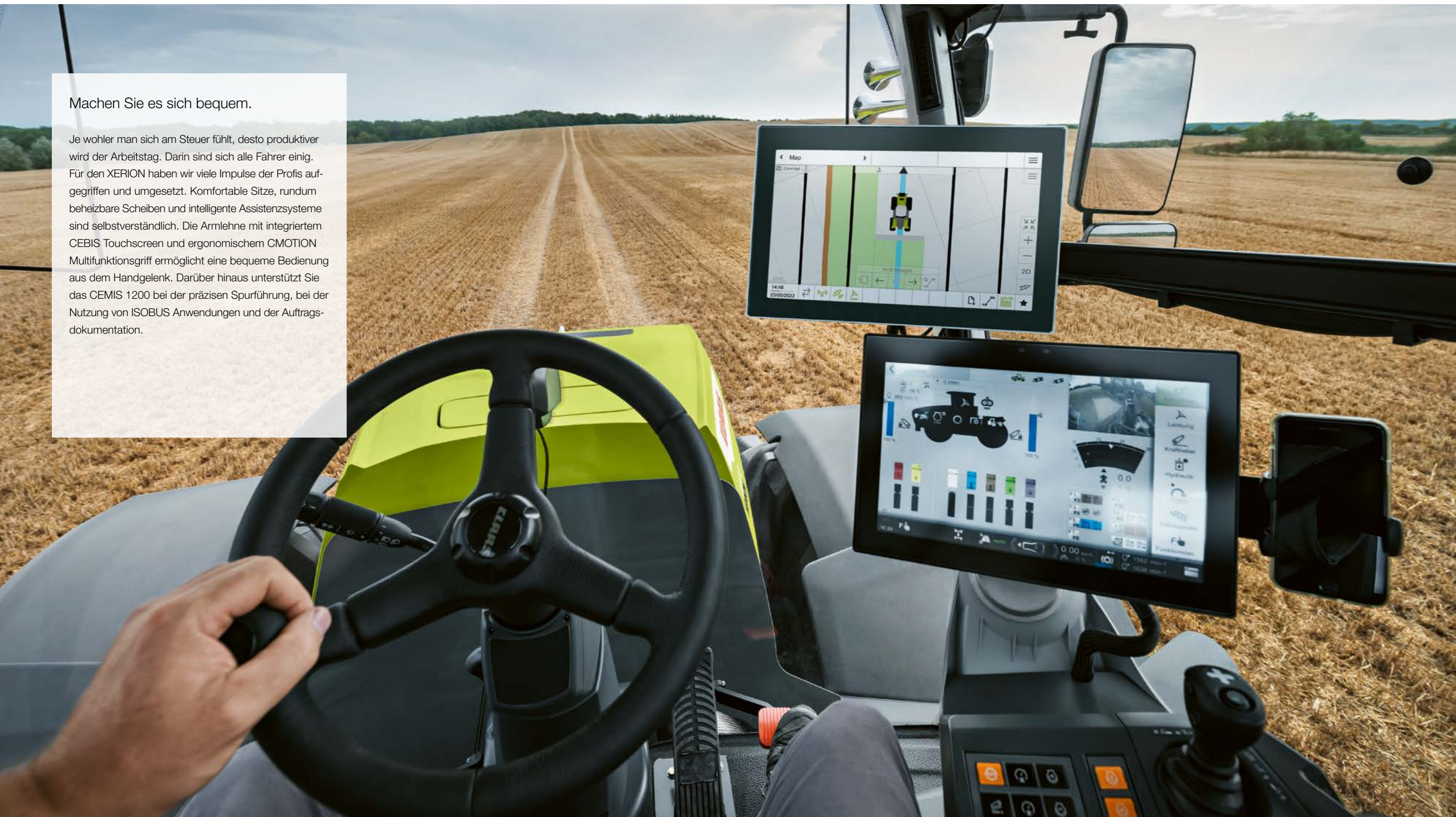
Für den SADDLE TRAC ist ein schwenkbarer Heckkraftheber (4) erhältlich. Er ermöglicht ein bodenschonendes, spurversetztes Fahren auch dann, wenn Sie z.B. auf empfindlichen Grünlandflächen Gülle ausbringen wollen.



Sie haben viel zu erledigen.

Machen Sie es sich bequem.

Je wohler man sich am Steuer fühlt, desto produktiver wird der Arbeitstag. Darin sind sich alle Fahrer einig. Für den XERION haben wir viele Impulse der Profis aufgegriffen und umgesetzt. Komfortable Sitze, rundum beheizbare Scheiben und intelligente Assistenzsysteme sind selbstverständlich. Die Armlehne mit integriertem CEBIS Touchscreen und ergonomischem CMOTION Multifunktionsgriff ermöglicht eine bequeme Bedienung aus dem Handgelenk. Darüber hinaus unterstützt Sie das CEMIS 1200 bei der präzisen Spurführung, bei der Nutzung von ISOBUS Anwendungen und der Auftragsdokumentation.





Komfort und Konzentration gehören zusammen.



Der TRAC VC verfügt über die komfortabelste Rückfahreinrichtung auf dem Markt. Seine Kabine lässt sich in weniger als 30 Sekunden um 180° drehen.



Mit bis zu 22 Arbeitsscheinwerfern macht der XERION die Nacht zum Tag. Auf Wunsch mit LED-High-End-Lichtpaket.

**Bequem, übersichtlich und leise.**

Wir haben die XERION Kabine so konzipiert, dass Sie nichts ablenkt. Erschütterungen werden intensiv gedämpft. Die Sicht ist nach allen Seiten ausgezeichnet, der Geräuschpegel angenehm niedrig. Sie steuern den Traktor intuitiv mit drei Fingern über den CMOTION Multifunktionsgriff und über die Armlehne mit dem integrierten CEBIS Touchscreen. Auch das neue CEMIS 1200 Terminal ist bequem erreichbar.

**Die XERION Komfortkabine.**

- Großzügig dimensionierte Kabine
- Großflächige, beheizte Verglasung für ausgezeichnete Rundumsicht
- Hervorragende Geräuschdämmung (nur 69 dB max.)
- Intelligente, semi-aktive Kabinenfederung
- Komfortabelste Rückfahreinrichtung auf dem Markt durch drehbare Kabine (TRAC VC)
- Intuitiv bedienbarer CMOTION Multifunktionsgriff

- 12-Zoll CEBIS Monitor mit Touchscreen
- CEMIS 1200 Terminal mit intuitiver Benutzeroberfläche
- 3-fach verstellbare Lenksäule
- Klimaautomatik und Standheizung
- 360-Grad-Scheibenwischer an der Frontscheibe
- Sonnenrollos an allen vier Seiten (optional)
- Lichtaktivierung am Aufstieg

**Er hat alles, was Ihnen den Einsatz erleichtert.**

- Komfortable Drehsitze – optional auch mit Lederausstattung
- Beheizte Scheiben für gute Sicht unter allen Witterungsbedingungen
- Armlehne mit integriertem CEBIS Touchscreen für die effiziente Bedienung
- Intuitives CEMIS 1200 Terminal für präzise Spurführung und Dokumentation



# Der XERION liegt gut in der Hand.

Wir haben den Fahrern zugehört.

Das Bedienkonzept wurde in Zusammenarbeit mit unseren Kunden und Fahrern speziell für die großen CLAAS Traktoren entwickelt. Arm und Hand liegen entspannt und ermüdungsfrei auf. Die klar angeordneten Bedienelemente und Funktionsschalter sind durch selbsterklärende Symbole gekennzeichnet.

## Sie steuern die Maschine mit drei Fingern.

Die Bedienung der Maschine erfolgt intuitiv über den CMOTION Multifunktionsgriff. Selbst um komplexe Vorgänge mit bis zu vier Steuerungsfunktionen zu bewältigen, brauchen Sie nur Daumen, Zeige- und Mittelfinger. Sie arbeiten locker aus dem Handgelenk heraus.

## Mit CEBIS haben Sie alles unter Kontrolle.

In die höhenverstellbare Armlehne ist der 12" große CEBIS Touchscreen integriert, mit dem Sie schnell und sicher durch die Haupt- und Untermenüs navigieren. Sie haben eine klare Übersicht über alle Betriebszustände und stellen die Maschine in wenigen Schritten ein.



### 1 CEBIS Touchscreen.

Sie können zwischen zwei Bildschirmlayouts (Straße und Acker) wählen. Symbolik und Farbcodierung sind selbsterklärend. Die DIRECT ACCESS Funktion mit der Maschinensilhouette ermöglicht Ihnen den Schnellzugriff auf die Untermenüs. Eine hochauflösende Kamera unterstützt Sie, wenn Sie zentimetergenau arbeiten.

### 2 CEBIS Dreh-drück-Schalter.

Damit navigieren Sie auch auf unebenem Gelände sicher durch das CEBIS Menü. Die DIRECT ACCESS Taste führt Sie ohne Umwege zu den zuletzt aktivierten Traktorfunktionen.

### 3 Klar strukturierte Bedienkonsole.

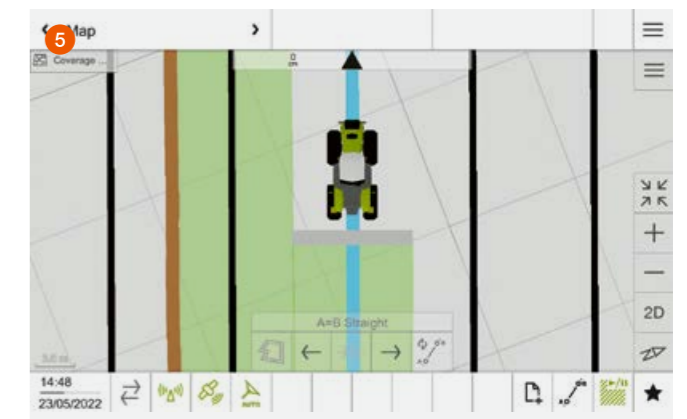
Über selbsterklärende Bedienelemente steuern Sie die Grundfunktionen. Sie schalten damit zum Beispiel die Zapfwelle oder das Sperrdifferential ein und aus, steuern das Hubwerk oder positionieren Front- und Heckkraftheber.

### 4 CMOTION Multifunktionsgriff.

Der ergonomische CMOTION Multifunktionsgriff macht selbst komplexe Aktionen am Vorgewende einfach.

### Alle Maschinenfunktionen im Blick.

- Intuitives Bedienkonzept für effizientes Arbeiten
- Schnelle CEBIS Navigation über Touchscreen oder Dreh-drück-Schalter
- CMOTION Multifunktionsgriff für die Steuerung der Maschine mit nur drei Fingern
- Klar angeordnete Bedienelemente mit selbsterklärenden Symbolen
- CEMIS 1200 Terminal für effizientes Precision Farming



### 5 Intuitives CEMIS 1200 Terminal.

Das CEMIS 1200 Terminal fügt sich nahtlos in die Kabine ein. Die Bedienstruktur wurde von CEBIS abgeleitet, sodass Sie sich schnell und intuitiv zurechtfinden. Sie können das System auf allen für den GPS PILOT CEMIS 1200 vorgerüsteten CLAAS Maschinen nutzen. Terminal und Empfänger sind im Handumdrehen umgebaut.

- Intuitive Benutzeroberfläche für außergewöhnlichen Bedienkomfort bei Tag und Nacht
- Schneller Zugriff auf alle wichtigen Funktionen
- Frei konfigurierbare Arbeitsbereiche für personalisierten Betrieb
- Leichte Zuschaltung neuer Funktionen, um flexibel auf veränderte Anforderungen reagieren zu können
- Online-Übertragung neuer Lizenzen oder Freischaltungen direkt auf das Terminal
- Automatische Teilbreitenschaltung mit ISOBUS TC Section Control für exaktes und stressfreies Arbeiten
- Teilflächenspezifische Bewirtschaftung und Dokumentation mit ISOBUS TC-GEO und VRA
- Schneller Transfer aller Auftragsdaten über Mobilfunkanbindung



# Der XERION denkt immer mit.

## Digitalisierung ist unverzichtbar.

Wenn wir unsere Maschinen digitalisieren, hat das sehr gute Gründe. Drei, um genau zu sein: Wir möchten Ihre Fahrer sicherer machen, Ihre Arbeit reibungsloser gestalten und Ihre Kosten senken. Zum Beispiel mit selbstlernenden Fahrerassistenzsystemen, mit Lenksystemen, die Sie mit zentimetergenauer Präzision unterstützen, und mit einem Datenmanagement, das Ihre Systeme, Maschinen und Arbeitsprozesse sinnvoll vernetzt.





# Präzise Wendemanöver gelingen im Handumdrehen.

## CLAAS SEQUENCE MANAGEMENT (CSM).

Das Vorgewendemanagement CSM entlastet den Fahrer deutlich, indem es ihm die Arbeit bei allen Wendemanövern abnimmt. Mit nur einem Knopfdruck werden alle zuvor aufgenommenen Funktionen abgespielt.

Folgende Funktionen lassen sich in beliebiger Reihenfolge kombinieren:

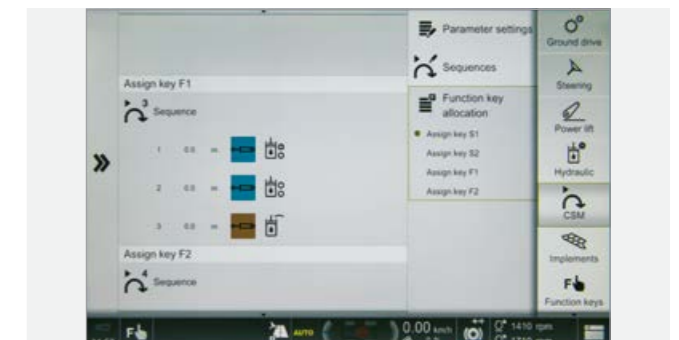
- Steuergeräte mit Zeit- und Mengensteuerung
- Allradantrieb, Differenzialsperre und Vorderachsfederung
- Front- und Heckkraftheber
- Tempomat
- Front- und Heckzapfwelle
- Motordrehzahl Speicher



Mit CEBIS	
Anzahl speicherbarer Sequenzen	Vier pro Arbeitsgerät, bis zu 20 Geräte möglich
Aktivierung der Sequenzen	Über CMOTION und F-Tasten
Darstellung der Abläufe	Auf CEBIS Display
Aufzeichnungsmodus	Zeit- oder wegabhängig
Editierfunktion	Nachträgliche Optimierung der Sequenzen im CEBIS



Die Sequenzen aktivieren Sie über die F-Tasten auf dem CMOTION Fahrhebel.



### Ganz entspannt am Vorgewende.

- CSM automatisiert Ihre Wendemanöver
- Sie können bis zu vier Sequenzen aufzeichnen, variieren, optimieren und automatisch ablaufen lassen

### Einfach aufzeichnen und abspielen.

Die Sequenzen können wahlweise weg- oder zeitabhängig aufgezeichnet werden. Bei laufender Aufzeichnung kann der Fahrer Schritt für Schritt durch deutliche Symbole die Entstehung seiner Sequenz im CEBIS verfolgen. Während des Abspielens einer Sequenz kann diese durch eine Pause unterbrochen und anschließend durch einfachen Knopfdruck fortgeführt werden.

### Optimieren ohne Stillstand mit CEBIS.

Die angelegten Sequenzen sind im CEBIS nachträglich variierbar und optimierbar. Schritte können eingefügt, gelöscht, in jedem Detail verändert und angepasst werden. Zeiten, Strecken und Durchflussmengen lassen sich auf diese Weise an die aktuellen Bedingungen anpassen. Nach dem ersten Aufzeichnen einer Sequenz ist es möglich diese in wenigen Schritten bis ins letzte Detail zu verfeinern.



# Immer die richtige Spur. Das CLAAS Lenksystem.

Das CLAAS Lenksystem erhöht die Arbeitsqualität.

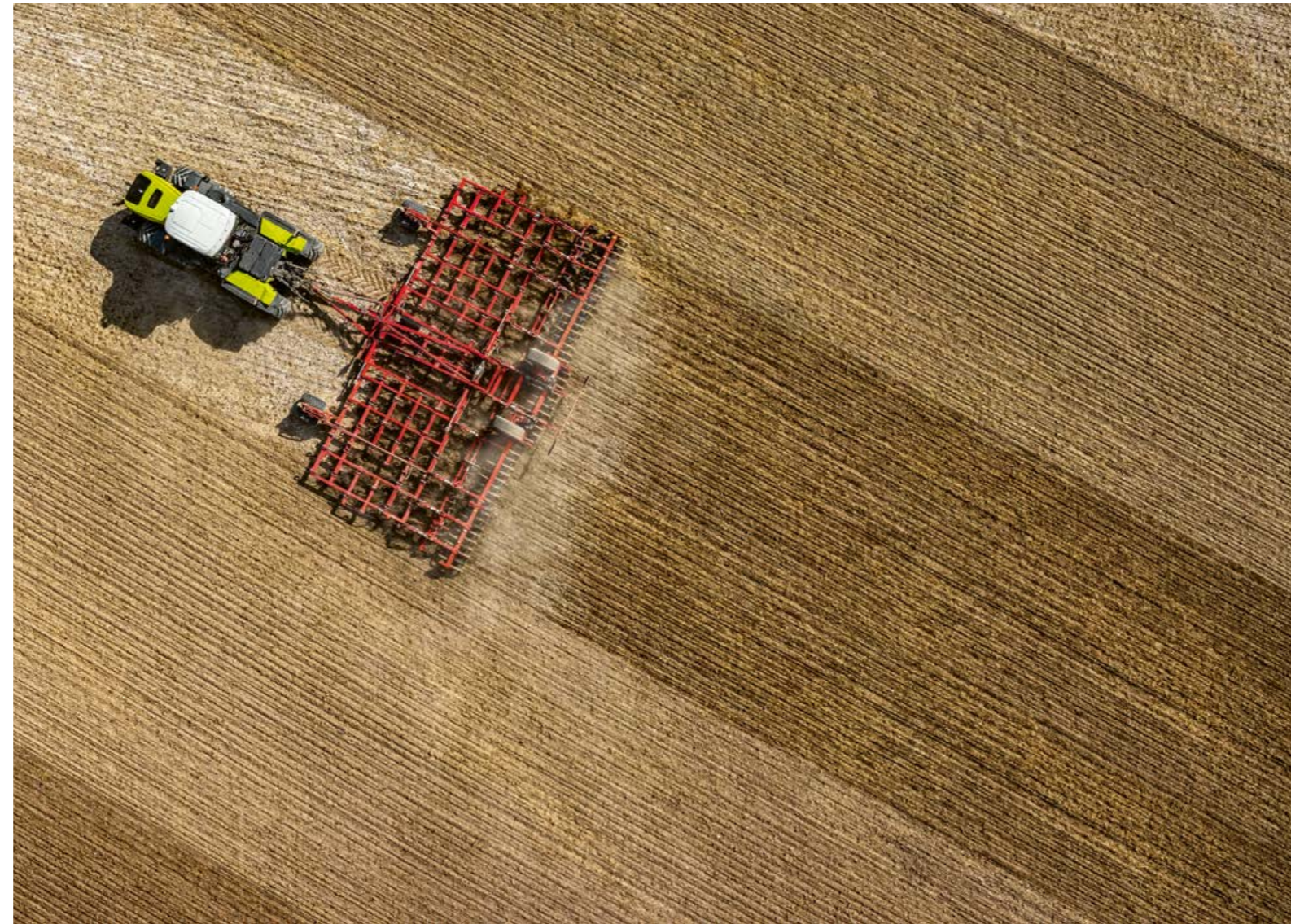
Lassen Sie sich entlasten. CLAAS Lenksysteme weisen Ihnen vorausschauend die Richtung bzw. lenken den Traktor vollautomatisch auf die Optimalspur. Untersuchungen zeigen, dass ein modernes Parallelführungssystem bis zu 7% Kraftstoff, Maschinenkosten, Dünge- und Pflanzenschutzmittel sparen kann, weil es Fehler und Überlappungen vermeidet. Mit dem GPS PILOT CEMIS 1200 fährt das Terminal der Zukunft bei Ihnen mit. Maßgeschneidert für Ihren Betrieb unterstützt es Sie bei der präzisen GPS-Spurführung und der Auftragsdokumentation.

### GPS PILOT mit hoher Lenkpräzision.

Das satellitengestützte, automatische Lenksystem von CLAAS ist fest in die Maschine integriert. Es entlastet Sie bei allen Arbeiten, die hohe Spur-zu-Spur-Genauigkeit verlangen. Sie starten den GPS PILOT über den Multifunktionsgriff. Er greift aktiv in die Lenkhydraulik ein und führt Sie in allen Geschwindigkeitsbereichen exakt über das Feld. Die Lichtverhältnisse spielen dabei keine Rolle. Er arbeitet bei Nacht und Nebel so präzise wie am Tag. Sie erhalten Korrektursignale für jede gewünschte Genauigkeit.

### Flexibler Funktionsumfang.

Die Funktionen des Systems passen Sie schnell und flexibel Ihren Bedürfnissen an. Die geeignete Lizenz oder Freischaltung wird direkt online auf Ihr Terminal übertragen. So haben Sie über CEMIS 1200 selbstverständlich die Möglichkeit, mit ISO-BUS TC Section Control Teilbreiten automatisch zu schalten oder mit ISOBUS TC-GEO und VRA Teilflächen spezifisch zu bewirtschaften. Außerdem lässt sich die ISO UT Geräteansicht im Hauptarbeitsbildschirm des CEMIS 1200 oder in einer der drei kleineren Ansichten anzeigen.



### CEMIS 1200 Terminal mit intuitiver Bedienung.

Das neue ISOBUS Terminal CEMIS 1200<sup>1</sup> unterstützt Sie zuverlässig, wenn es um Precision-Farming-Anwendungen wie automatisiertes Lenken, teilflächenspezifisches Arbeiten und präzise Auftragsdokumentation geht. Design, Grafik und Bedienung orientieren sich am CEBIS, sodass Sie ganz schnell mit dem System vertraut sind.

- Das hochauflösende 12"-Display liefert alle wichtigen Informationen
- Arbeitsbereiche und Ansichten lassen sich frei konfigurieren
- QUICK ACCESS ermöglicht den direkten, schnellen Zugriff auf wichtige Funktionsbereiche und Menüs

### Hohe Flexibilität bei den Korrektursignalen.

Wir haben unser Angebot so ausgerichtet, dass Sie Ihr System jederzeit erweitern können. Das gilt für die Terminaltechnologie genauso wie für die Nutzung aller heute wesentlichen Korrektursignale. Wir können momentan mit allen verfügbaren Satellitensystemen arbeiten – GPS, GLONASS, BEIDOU und Galileo.



Senken Sie durch Präzision  
Ihre Kosten pro Hektar.  
[steeringsystems.claas.com](http://steeringsystems.claas.com)



### RTK NET (Genauigkeit ± 2-3 cm)

- Korrektursignal über Mobilfunk
- Uneingeschränkter Arbeitsradius

### RTK FARM BASE LINK (Genauigkeit ± 2-3 cm)

- Feststation
- Übertragung der Stationsdaten über Mobilfunk (NTRIP)
- Arbeitsradius 30 km

### RTK FARM BASE (Genauigkeit ± 2-3 cm)

- Feststation mit Digital- und Analogfunk möglich
- Reichweite bis 15 km

### SATCOR by Trimble RTX

- Satellitengestütztes Korrektursignal von CLAAS
- Nahezu weltweite Abdeckung

### SATCOR 15 by Trimble RTX (Genauigkeit ± 15 cm)

- Verbesserte Basisgenauigkeit
- Schnelle Signalverfügbarkeit
- Günstiges Signal mit guter Eignung für viele Anwendungen von Bodenbearbeitung bis Ernte

### SATCOR 3 by Trimble RTX (Genauigkeit ± 3 cm)

- Ideal bei erschwertem Zugriff auf RTK oder Mobilfunknetz
- Längere Initialisierungszeit gegenüber SATCOR 15, aber höhere Präzision

### SATCOR 3 FAST by Trimble RTX

- Innerhalb von weniger als 2 Minuten initiiert
- Eine echte Alternative zu RTK-Korrektursignalen
- Abdeckung in Europa und den USA

### EGNOS (Genauigkeit ± 30 cm)

- Lizenzkostenfrei
- Basisgenauigkeit

<sup>1</sup> Nicht für SADDLE TRAC verfügbar.



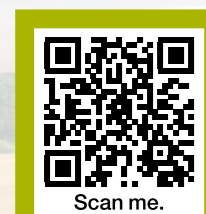
# Ein vernetzter XERION leistet mehr.

## Digitalisierung rechnet sich.

Digitalisierung ist ein wesentlicher Schlüssel, um Ihre Produktivität und Effizienz zu erhöhen. An den unterschiedlichsten Stellen erzeugte Daten können zentral gesammelt und ausgewertet werden. Das schont Ihre Ressourcen und verbessert Ihre Betriebsabläufe.

Damit Sie mehr aus dem XERION und Ihren anderen Maschinen herausholen können, bietet CLAAS Ihnen unterschiedliche Bausteine, um Systeme, Technik und Arbeitsprozesse herstellerübergreifend miteinander zu vernetzen. Eine sinnvolle, auf Ihren Betrieb abgestimmte Digitalisierung nimmt Ihnen viel Arbeit ab:

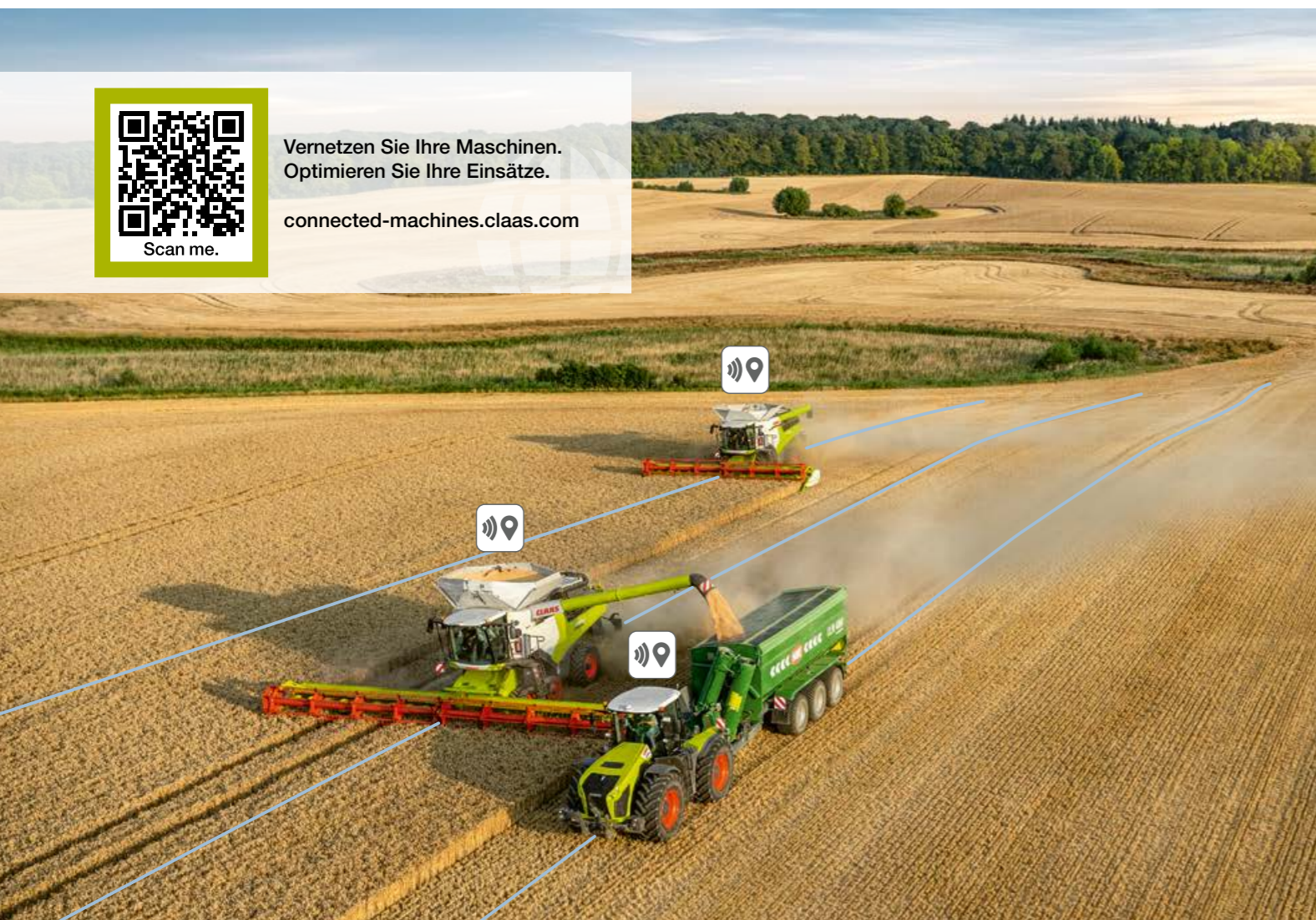
- Maschinen- und Arbeitsdaten schnell übertragen und dokumentieren
- Maschinen verwalten und die Flotte effizient managen
- Arbeitsprozesse intensiv analysieren und optimieren
- Felder leicht analysieren und Erträge präzise kartieren
- Mit intelligenter Farmmanagement-Software Betriebsdaten abrufen und verwalten
- Daten unterschiedlicher Hersteller reibungslos in TELEMATICS übertragen
- Per Ferndiagnose wertvolle Wartungs- und Servicezeit sparen



Vernetzen Sie Ihre Maschinen.  
Optimieren Sie Ihre Einsätze.

[connected-machines.claas.com](https://connected-machines.claas.com)

Scan me.



## TELEMATICS dokumentiert Ihren Erfolg.

Arbeitsdaten und Leistungsdaten Ihres Traktors lassen sich dank TELEMATICS fortlaufend abrufen und dokumentieren. Alle Daten werden per Mobilfunk von der Maschine an den Server übermittelt, dort aufbereitet und gespeichert. Über das Webportal oder die TELEMATICS App können Sie live oder nachträglich Ihre Daten aufrufen und auswerten. Die Lizenz Connected Documentation führt im Hintergrund alle Daten schlagspezifisch zusammen. Ein Export in alle gängigen Farmmanagement-Programme ist ebenfalls möglich.

## CLAAS API vernetzt Ihr Büro mit Ihrer Flotte.

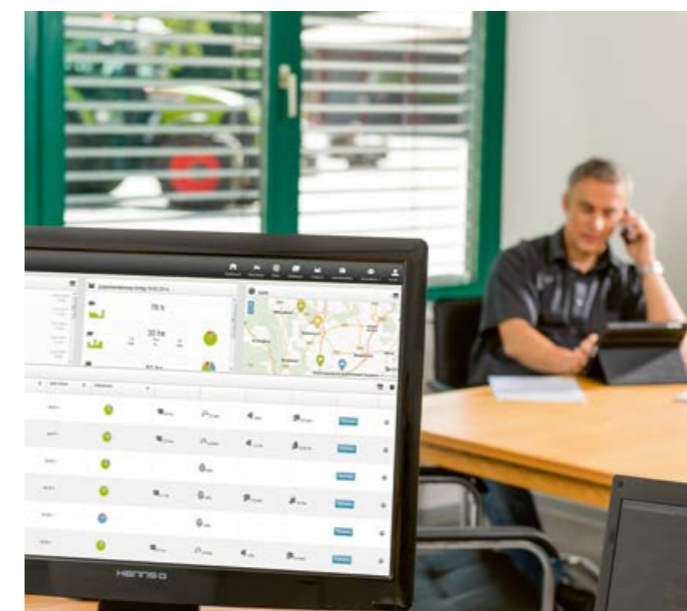
Mit der Funktion DataConnect haben CLAAS, 365FarmNet, John Deere, Case, Steyr und New Holland eine direkte, herstellerübergreifende und industrieoffene Cloud-to-Cloud-Lösung geschaffen. Damit können Sie Ihren gesamten Maschinenpark im CLAAS TELEMATICS Portal steuern und überwachen. So lassen sich alle relevanten Daten sicher, komfortabel und vollautomatisch austauschen. Beide Systeme sind Bestandteile von CLAAS TELEMATICS.

## Remote Service kostet Sie nichts.

Ein wichtiger Baustein für die Vernetzung Ihrer Maschinen ist der Remote Service von CLAAS. Er vereinfacht die Wartungs- und Serviceeinsätze deutlich. Die Maschine sendet dem Servicepartner den anstehenden Wartungsbedarf oder informiert ihn im Störfall direkt. Der Servicepartner hat Zugriff auf die relevanten Daten und kann sich in beiden Fällen optimal auf den Einsatz vorbereiten. Die Kosten für die ersten fünf Jahre Remote Service übernimmt CLAAS für Sie. Ihr Einverständnis genügt.

## NEU: CEMIS 1200 verwaltet Ihre Aufträge.

Mit dem CEMIS 1200 und einer aktiven Connected Documentation Lizenz erledigen Sie Ihr Auftragsmanagement online mit nur wenigen Klicks. Planen Sie die Aufträge in Ihrer Farmmanagement-Software und übertragen Sie sie per TELEMATICS an die Maschine. Der Fahrer hat alle Arbeiten im Blick und sendet die Daten nach Auftragsende schnell und einfach zurück ins Büro. Mit ISOBUS TC-GEO dokumentieren Sie ganz leicht georeferenzierte Daten wie beispielsweise Ausbringmengen. Die VRA (Variable Rate Application) ist der Baustein, mit dem Sie teilflächenspezifisch ausbringen können.



## Digitalisierung bringt Ihren Betrieb nach vorn.

- Mit TELEMATICS übertragen Sie Daten von der Maschine direkt in die Cloud
- Mit CEMIS 1200 erstellen und verwalten Sie alle Aufträge direkt auf der Maschine
- Mit DataConnect verarbeiten Sie die Daten Ihrer Maschinen herstellerübergreifend
- Mit Remote Service vereinfachen Sie die Wartungs- und Serviceeinsätze



# Schnelle Wartung bedeutet mehr Einsatzzeit.



## Einteilige Motorhaube.

Dank der einteiligen Motorhaube erreichen Sie schnell sämtliche Wartungspunkte. Durch vier leicht zu entfernende Seitenverkleidungen können Sie den Zugang nochmals erweitern.

## Leichte Zugänglichkeit.

Der Motorölfilter sitzt gut zugänglich zwischen den Vollrahmen. Den Kühlwasserbehälter erreichen Sie auch bei geschlossener Motorhaube. Die Batterien sind geschützt in der Front untergebracht.

## Verdoppelte Wartungsintervalle.

Hier setzen wir neue Maßstäbe: Der XERION fährt nur noch alle 1.000 Stunden zum Motorservice in die Werkstatt. Die Verdoppelung des Intervalls führt zu einer deutlichen Kostenersparnis.

## Ein XERION ist genügsam.

Die Maschine bringt alles mit, um Stillstandszeiten auf ein Minimum zu reduzieren. Ein Motorservice ist nur alle 1.000 h fällig. CEBIS zeigt Ihnen den Wartungsstand an.

## Einfache Kühlerreinigung.

Wenn es dann soweit ist und Wartungsarbeiten anstehen, lassen sich diese schnell und mühelos durchführen. Motorölfilter und Kabinenluftfilter sind sehr gut erreichbar. Das Kühlerpaket kann der Fahrer bei Bedarf leicht öffnen und reinigen.

Aber auch schon während des Einsatzes kann der Fahrer jederzeit den Reversierlüfter aus der Kabine heraus betätigen. Innerhalb von Sekunden bläst das Lüfterrad in die entgegengesetzte Richtung und reinigt die Kühler.

## Saubere Motoransaugluft.

Im XERION wird die Motoransaugluft effizient vorgereinigt. Zykclone sorgen für eine Grobschmutzabscheidung. Der Schmutz wird über die Abgasanlage entfernt. Der PowerCore®-Motorluftansaugfilter ist extrem robust und besticht mit einer hohen Filtrationsleistung.

## Wartung ist Werterhalt.

- 1.000-Stunden-Intervall für den Motorservice
- Einteilige Motorhaube für schnellen Zugang zu sämtlichen Wartungspunkten
- Kühlwasserbehälter auch bei geschlossener Motorhaube erreichbar
- PowerCore®-Filter zur Reinigung der Motoransaugluft
- Geschützte Unterbringung der Batterien



# Damit es läuft. CLAAS Service & Parts.



CLAAS Service & Parts ist 24/7 für Sie da.  
service.claas.com

Scan me.



### Mehr Sicherheit für Ihre Maschine.

Erhöhen Sie Ihre Einsatzsicherheit, minimieren Sie das Reparatur- und Ausfallrisiko. MAXI CARE bietet Ihnen planbare Kosten. Stellen Sie nach Ihren persönlichen Anforderungen Ihr individuelles Service-Paket zusammen.

### Remote Service.

Remote Service ist ein Dienst, der Ihrem Servicepartner alle relevanten Daten der Maschinen bereitstellt, die mit Telemetrie ausgestattet sind. Dadurch wird die Ferndiagnose und Fernunterstützung deutlich erleichtert. Der Service kann effizienter durchgeführt und die Einsatzbereitschaft der Maschine wird verbessert. Der RemoteService Dienst ist bei einer Laufzeit von fünf Jahren für Sie kostenfrei. Ihr Einverständnis genügt.



### Speziell auf Ihre Maschine abgestimmt.

Passgenaue Ersatzteile, hochwertige Betriebsmittel und hilfreiches Zubehör. Nutzen Sie unser umfassendes Produktangebot und erhalten Sie genau die Lösung, die Ihre Maschine für 100% Einsatzsicherheit benötigt.



### Für Ihren Betrieb: CLAAS FARM PARTS.

CLAAS FARM PARTS bietet Ihnen eines der umfangreichsten markenübergreifenden Ersatzteil- und Zubehörprogramme für alle landwirtschaftlichen Anwendungen auf Ihrem Betrieb.



### Weltweite Versorgung.

Das CLAAS Parts Logistics Center in Hamm, Deutschland, verfügt über nahezu 200.000 verschiedene Teile auf mehr als 183.000 m<sup>2</sup> Betriebsfläche. Als zentrales Ersatzteillager liefert es sämtliche ORIGINAL Teile schnell und zuverlässig in die ganze Welt.



### Ihr CLAAS Vertriebspartner vor Ort.

Egal wo Sie sind – wir liefern Ihnen stets den Service und die Ansprechpartner, die Sie benötigen. Ganz in Ihrer Nähe. Rund um die Uhr stehen Ihre CLAAS Partner für Sie und Ihre Maschine bereit. Mit Wissen, Erfahrung, Leidenschaft und der besten technischen Ausrüstung. Damit es läuft.



# Der neue XERION überzeugt.



## Neue Generation.

- Mehr Leistung: Im Einstiegsmodell XERION 4200 arbeiten jetzt 462 PS, im XERION 5000 sind es 530 PS
- Mehr Komfort: In die speziell entwickelte Armllehne ist der CEBIS Touchscreen integriert
- Mehr Einsatzzeit: Das neue 1.000-Stunden-Wartungsintervall spart bis zu 38% Servicekosten
- Mehr Präzision: CEMIS 1200 Terminal für effizientes Precision Farming

## Bewährtes Konzept.

- Vier gleich große Räder oder Zwillingsbereifung setzen Zugkraft in Zugleistung um
- Die Vollrahmenbauweise erlaubt enorme Traglasten bis 15 t pro Achse bei 50 km/h
- Zwei gelenkte Achsen bieten Ihnen fünf Lenkungsarten für verschiedenste Anwendungen
- Der stufenlose CMATIC Fahrtrieb hilft Ihnen dabei, Kraftstoff zu sparen

## Starker Antrieb.

- Leistungsstarke 6-Zylinder-Motoren sind mit einem einfach aufgebauten Antriebsstrang kombiniert
- Volles Drehmoment bereits ab 1.000 U/min verfügbar
- Reduktion der Leerlaufdrehzahl in der Parkposition auf 730 U/min
- Maximal 1.700 U/min in der schweren Bodenbearbeitung nötig
- Alle Motoren erfüllen Stage V mit SCR-Technologie, Partikelfilter und Oxidationskatalysator

## Unschlagbarer Komfort.

- Die großvolumige Komfortkabine bietet eine ausgezeichnete Rundumsicht und Geräuschdämmung
- Die drehbare Kabine des TRAC VC ist die komfortabelste Rückfahreinrichtung auf dem Markt
- Den CMOTION Multifunktionsgriff und den CEBIS 12"-Touchscreen bedienen Sie intuitiv
- GPS-Lensysteme und das CLAAS eigene, satellitengestützte Korrektursignal SATCOR entlasten den Fahrer

XERION		5000 TRAC / TRAC VC	4500 TRAC / TRAC VC	4200 TRAC / TRAC VC / SADDLE TRAC
<b>Motor</b>				
Hersteller		Mercedes-Benz	Mercedes-Benz	Mercedes-Benz
Anzahl der Zylinder		6	6	6
Hubraum	cm <sup>3</sup>	12800	12800	10700
Nennndrehzahl	U/min	1900	1900	1900
Untere Leerlaufdrehzahl (Getriebe neutral)	U/min	730	730	730
Obere Leerlaufdrehzahl	U/min	1920	1920	1920
Leistung bei Nennndrehzahl (ECE R 120) <sup>1</sup>	kW/PS	374/509	353/480	337/458
Max. Leistung (ECE R 120) <sup>1</sup>	kW/PS	390/530	360/490	340/462
Max. Drehmoment (ECE R 120) <sup>1</sup>	Nm	2600	2400	2200
Kraftstofftank	l	740	740	740
Zusatztank (190 l)		●	●	○
Harnstofftank	l	88	88	88

<b>Elektrisches System</b>				
Drehstromgenerator	A/V	100 A / 24 V + 240 A / 12 V	100 A / 24 V + 240 A / 12 V	100 A / 24 V + 240 A / 12 V
Batterien	Ah/V	4 x 75 Ah, insg. 150/24, 150/12	4 x 75 Ah, insg. 150/24, 150/12	4 x 75 Ah, insg. 150/24, 150/12
<b>CMATIC Getriebe</b>				
Getriebetyp		CMATIC	CMATIC	CMATIC
Getriebeart		hydrostatisch-mechanisch, leistungsverzweigt		
Abtrieb		Allrad, permanent	Allrad, permanent	Allrad, permanent
Max. Geschwindigkeit	km/h	50/40	50/40	50/40
Längsdifferential		Eccom 5.5: starr (ohne Längsdifferential)		
Zapfwellengeschwindigkeit	U/min	1000	1000	1000
Zapfwellenautomatik		●	●	●

<b>Angetriebene Lenkachsen</b>	
Differentialsperren	100% sperrbar, elektrohydraulisch betätigt, Bauart Lamelle, mit Automatik-Funktion

<b>Bremsen</b>	
Betriebsbremse	hydraulisch betätigte, nasse Lamellenbremse, fremdkraftverstärkt, wirksam auf alle Räder
Feststellbremse	elektrohydraulisch gelöste Federspeicherbremse

<b>Hydraulik</b>				
Max. Hydrauliktankinhalt	l	120	120	120
Max. entnehmbare Menge	l	80	80	80

<b>Hauptkreislauf (Kraftheber, Zusatzsteuergeräte)</b>				
Max. Betriebsdruck	MPa (bar)	20 (200)	20 (200)	20 (200)
Max. Förderstrom	l/min	197	197	197
Anzahl der Steuergeräte		Max. 7 hinten, max. 3 vorne	Max. 7 hinten, max. 3 vorne	Max. 7 hinten, max. 3 vorne
Max. Durchflussmenge pro Steuergerät	l/min	105	105	105
Max. hydraulische Leistung insg.	kW	58	58	58

<b>Leistungshydraulik (optional)</b>				
Betriebsdruck	MPa (bar)	26 (260)	26 (260)	26 (260)
Max. Förderstrom	l/min	250 bei 1650 U/min	250 bei 1650 U/min	250 bei 1650 U/min SADDLE TRAC: 250 bei 1480 U/min
Max. hydraulische Leistung insg.	kW	90	90	90

<b>Zusatzhydraulik (optional)</b>				
Betriebsdruck	MPa (bar)	20 (200)	20 (200)	20 (200)
Max. Förderstrom	l/min	80	80	80

<sup>1</sup> Entspricht ISO TR 14396

XERION		5000 TRAC / TRAC VC	4500 TRAC / TRAC VC	4200 TRAC / TRAC VC / SADDLE TRAC
<b>Koppelpunkte</b>				
Anhängekupplung automatisch, Bolzen D38, ballig	max. kg	Stützlast 2500	Stützlast 2500	Stützlast 2500
Anhängekupplung Zugkugel, Kugelsystem 80				
bis 40 km/h	max. kg	Stützlast 3000	Stützlast 3000	Stützlast 3000
bis 50 km/h	max. kg	Stützlast 2000	Stützlast 2000	Stützlast 2000
Zugpendel variabel D40, D50	max. kg	Stützlast 3000	Stützlast 3000	Stützlast 3000
Zugpendel Kugelsystem	max. kg	Stützlast 4000	Stützlast 4000	Stützlast 4000
Zugkugel für Schwanenhalsanhängung	max. kg	Stützlast 15000	Stützlast 15000	Stützlast 15000
Piton Fix	max. kg	Stützlast 4000	Stützlast 4000	Stützlast 4000

<b>Frontkraftheber</b>				
Kategorie	MPa (bar)	III N, doppeltwirkend	III N, doppeltwirkend	III N, doppeltwirkend
Hubkraft durchgehend	kg	8100	8100	8100
Hubkraft max.	kg	8400	8400	8400
Hubweg max.	mm	905	905	905
Schaltfunktion		Heben, Senken (Drücken)	Heben, Senken (Drücken)	Heben, Senken (Drücken)
Regelfunktion		Lageregelung, Schwingungstilgung	Lageregelung, Schwingungstilgung	Lageregelung, Schwingungstilgung

<b>Heckkraftheber</b>				
Kategorie		IV N, doppeltwirkend	IV N, doppeltwirkend	IV N, doppeltwirkend
Hubkraft durchgehend / Hubkraft max. / Hubweg max.	kN / kN / mm	100 / 136 / 763	100 / 136 / 763	100 / 136 / 763
Schaltfunktion		Heben, Senken (Drücken)	Heben, Senken (Drücken)	Heben, Senken (Drücken)
Regelfunktion		Lage- / Zugwiderstand, Schwingungstilgung	Lage- / Zugwiderstand, Schwingungstilgung	Lage- / Zugwiderstand, Schwingungstilgung

<b>Maße und Gewichte für TRAC und TRAC VC</b>				
Gesamtlänge inkl. Kraftheber (vorne eingeklappt, hinten waagrecht)	mm	7163	7163	7163
Gesamthöhe je nach Bereifung	mm	3791 bis 3941	3791 bis 3941	3791 bis 3941
Radstand	mm	3600	3600	3600
Bodenfreiheit je nach Ausstattung	mm	375 bis 525	375 bis 525	375 bis 525
Kleinster Wendekreis	m	15	15	15
Leergewicht TRAC (mit Bereifung, vollem Tank und Standardausstattung)	kg	16300	16300	16000

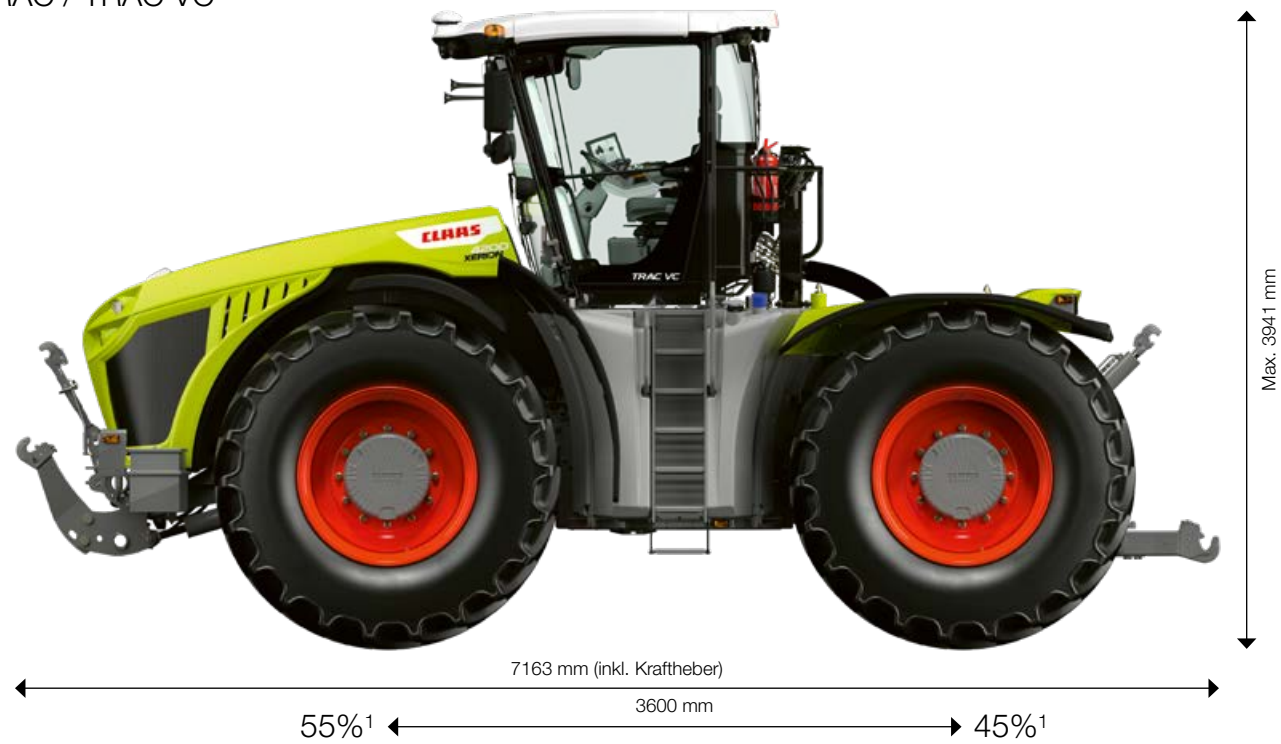
<b>Maße und Gewichte für SADDLE TRAC</b>				
Gesamtlänge inkl. Kraftheber (vorne eingeklappt, Schwenkkraftheber hinten waagrecht)	mm	7884	7884	7884
Gesamthöhe je nach Bereifung	mm	3900	3900	3900
Radstand	mm	3600	3600	3600
Bodenfreiheit je nach Ausstattung	mm	–	–	375 bis 525
Kleinster Wendekreis	m	–	–	15
Leergewicht SADDLE TRAC (mit Bereifung, vollem Tank und Standardausstattung)	kg	–	–	15600

CLAAS ist ständig bemüht, alle Produkte den Anforderungen der Praxis anzupassen. Deshalb sind Änderungen vorbehalten. Angaben und Abbildungen sind als annähernd zu betrachten und können auch nicht zum serienmäßigen Lieferumfang gehörende Sonderausstattungen enthalten. Dieser Prospekt wurde für den weltweiten Einsatz gedruckt. Bitte beachten Sie bezüglich der technischen Ausstattung die Preisliste Ihres CLAAS Vertriebspartners. Bei den Fotos wurden zum Teil Schutzvorrichtungen abgenommen. Dies erfolgte lediglich, um die Funktion deutlich zu machen, und darf keinesfalls eigenmächtig erfolgen, um Gefährdungen zu vermeiden. Insoweit sei auf die jeweiligen Hinweise im Bedienerhandbuch verwiesen. Alle technischen Angaben zu Motoren beziehen sich grundsätzlich auf die europäische Richtlinie zur Abgasregulierung: Stage. Die Nennung der Tier-Norm dient in diesem Dokument ausschließlich der Information und der besseren Verständlichkeit. Eine Zulassung für Regionen, in denen die Abgasregulierung über Tier geregelt ist, kann hierdurch nicht unterstellt werden.



Seine Maße machen Eindruck.

TRAC / TRAC VC



<sup>1</sup> Langer Radstand und ausgewogene Gewichtsverteilung für mehr Zug- und Hubkraft.

SADDLE TRAC



<sup>1</sup> Ideale Gewichtsverteilung von 63:37 für Arbeiten mit schweren Lasten.



CLAAS KGaA mbH  
 Mühlenwinkel 1  
 33428 Harsewinkel  
 Deutschland  
 Tel. +49 5247 12-0  
 claas.com