



Frontlader
FL FLC FLE



CLAAS Frontlader. Alles im Griff.

Vom klassischen Einsatz in der Land- und Forstwirtschaft bis hin zu Spezialanwendungen im Bereich Kommunaltechnik – die Anforderungen an einen Frontlader sind vielfältig.

Mit über 20 Modellen in drei Baureihen sind Sie mit einem CLAAS Frontlader auf alles vorbereitet und erweitern die Einsatzmöglichkeiten von Traktoren mit einer Leistung von 45 bis 300 PS deutlich. Die Frontlader bieten zudem hohen Komfort, ausgezeichnete Haltbarkeit und Sicherheit.

Viele gut durchdachte Lösungen minimieren die Stillstandszeiten für die Wartung des Traktors, den Tausch von Werkzeugen und den An- oder Abbau des Frontladers. So steht noch mehr Zeit für effiziente Ladearbeiten zur Verfügung.





Highlights	6
Frontlader und Traktoren	8
Bedienung	10
Werkzeugwechsel	12
FITLOCK, MACH	14
Qualität, Komfort, Sicherheit	16
FL E im Detail	18
FL C im Detail	20
FL im Detail	22
Werkzeuge	28
CLAAS Service & Parts	32
Argumente	34
Technische Daten	35



FL C
Druckentlastung.
Erleichtert das An- und Abkuppeln der Werkzeuge.
Seite 13



FL / FL C / FL E
FITLOCK und MACH.
In Rekordzeit einsatzbereit.
Seite 14

FL 250-60.
Einfach alles.

- Für Traktoren von 60 bis 300 PS
- Hydraulische Parallelführung

Seite 22



FL 100-40 E.
Einfach gut.

- Für Traktoren von 45 bis 120 PS
- Mechanische Parallelführung

Seite 18



FL / FL C / FL E
FASTLOCK.
Werkzeuge vom Fahrersitz aus
hydraulisch ver- und entriegeln.
Seite 13

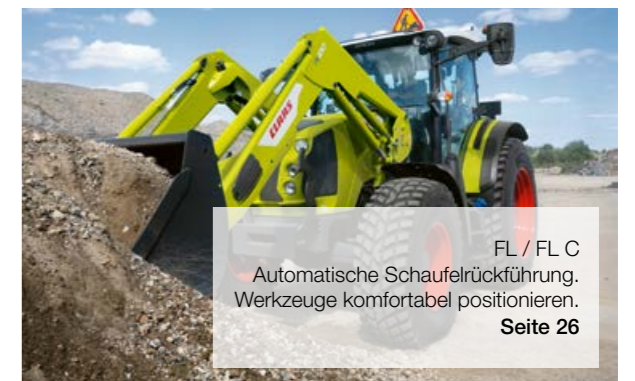
FL 140-40 C.
Einfach mehr.

- Für Traktoren von 45 bis 200 PS
- Integrierte mechanische Parallelführung

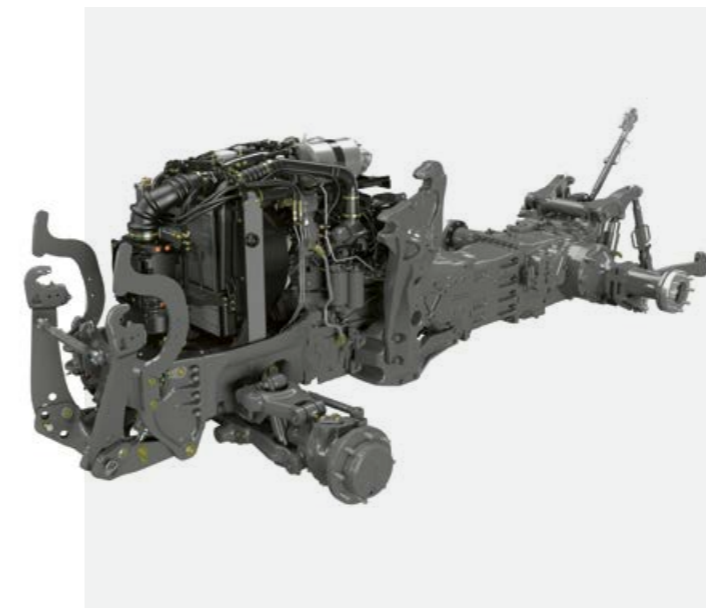
Seite 20



FL C
LED-Arbeitscheinwerfer.
Arbeiten wie bei Tageslicht.
Seite 17



FL / FL C
Automatische Schaufelrückführung.
Werkzeuge komfortabel positionieren.
Seite 26



Frontlader perfekt integriert.

Die Konsolen der Frontlader wurden speziell für die CLAAS Traktoren entwickelt. Sie übertragen die mechanischen Belastungen auf den gesamten Anbaurahmen. Die ideale Anpassung ermöglicht guten Zugang zu allen Wartungspunkten und schränkt die Wendigkeit Ihres Traktors nicht ein. Sie arbeiten produktiv und sparen eine Menge Ihrer wertvollen Zeit. Egal ob der Frontlader ab Werk installiert ist oder zu einem späteren Zeitpunkt nachgerüstet wird, zusammen mit dem Traktor bildet er eine leistungsstarke Einheit und erhöht die Vielseitigkeit und Wirtschaftlichkeit der CLAAS Traktoren von 45 bis 300 PS.



Freie Sicht.

Dank des breiten FOPS-Glasdachs (Falling Object Protective Structure) sind CLAAS Traktorenmodelle bestens ausgerüstet für die sichere Frontladerarbeit. Im gesamten Arbeitsbereich haben Sie freie Sicht auf die Ladung und sind dazu optimal geschützt gegen herabfallendes Material.



Frontlader und Traktoren von CLAAS.

Ob in der Land- oder Forstwirtschaft, bei der Arbeit mit Stroh- und Silageballen, beim Misten und Füttern oder beim Beladen von Anhängern, die CLAAS Frontlader sind perfekt auf Ihren Traktor und auf die Anforderungen Ihres Betriebsalltags abgestimmt.

In Kombination mit der Wendigkeit, der hydraulischen Leistung und der Übersichtlichkeit der CLAAS Traktoren erhalten Sie eine leistungsstarke Einheit, die härtesten Aufgaben gewachsen ist.



Von der Vielseitigkeit profitieren.

Ein leistungsfähiger Frontlader allein reicht nicht aus. Deshalb bietet CLAAS Ihnen eine Vielzahl an robusten und praktischen Werkzeugen. Ob Schüttgut, Paletten, Mist, Stroh- oder Silageballen: Sie können alle Güter sicher und präzise bewegen. Alle Werkzeuge wurden für den professionellen Einsatz entwickelt. Sie überzeugen mit großer Effizienz und hoher Stabilität.

ELECTROPILOT (AXION 800, ARION 600 / 500, AXOS 200 und ELIOS 300 / 200).

Auf Wunsch werden diese Traktoren ab Werk mit dem ELECTROPILOT ausgestattet. Der in die Armlehne oder rechten Konsole integrierte Joystick steuert alle Funktionen des Frontladers. Er überzeugt mit besonders guter Ergonomie und komfortablem Handling.



ELECTROPILOT (ARION 400).

Der Joystick des ARION 400 ist in die rechte Armlehne integriert. Neben der Frontladerbedienung kann er gleichzeitig das QUADRISHIFT / HEXASHIFT Getriebe steuern. Ein Umgreifen zwischen Schalten und Frontladerbetätigungen ist nicht mehr nötig, was klare Vorteile bei der Bedienung bringt. Zusammen mit seinem ergonomischen Design und seiner Präzision eignet er sich somit bestens für jede Frontladerarbeit.

FLEXPILOT (alle Modelle).

Über sein hydraulisch vorgesteuertes Bedienventil bietet der FLEXPILOT besten Bedienkomfort und höchste Präzision. Um hydraulische Leistung und Zeit beim Absenken zu sparen, wird die Schwinge einfachwirkend betätigt. Bei Bedarf kann die doppelwirkende Funktion durch das Durchdrücken des FLEXPILOT Bedienelements jederzeit abgerufen werden.

E-PILOT S (alle Modelle).

Auch für Traktoren unter 100 PS bietet CLAAS eine hochwertige elektrohydraulische Bedienung für die nachgerüsteten Frontlader. Die leichtgängige und sehr genaue Bedienung empfiehlt sich für sehr intensive Frontladerarbeit.

PROPILOT (alle Modelle).

PROPILOT ist eine multifunktionale Einhebelsteuerung über Bowdenzüge, die eigens für die Bedienung eines Frontladers entwickelt wurde und sich im täglichen Einsatz bestens bewährt hat.



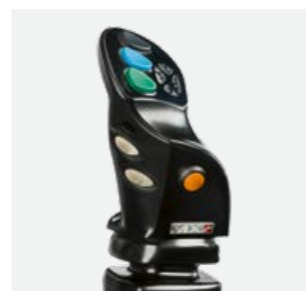
ELECTROPILOT
(AXION 800, ARION 600 / 500,
AXOS 200 und ELIOS 300 / 200)



ELECTROPILOT (ARION 400)



E-PILOT S (alle Modelle)

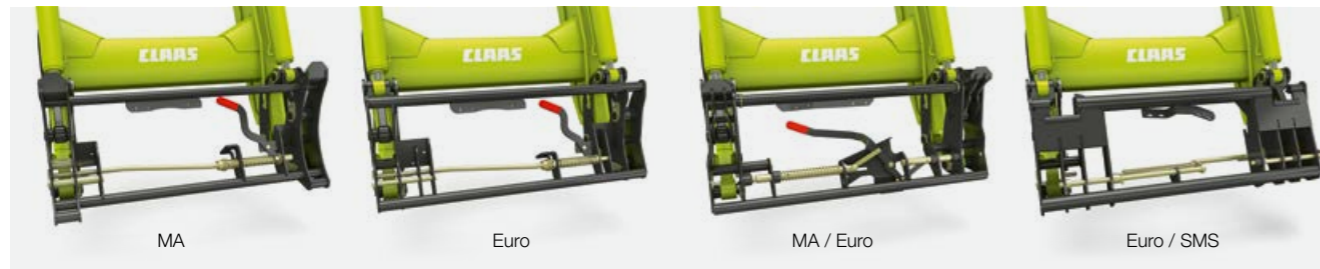


FLEXPILOT und PROPILOT
(alle Modelle)

Funktion der Bedienhebel.

	ELECTROPILOT (AXION 800, ARION 600 / 500)	ELECTROPILOT (ARION 400)	ELECTROPILOT (AXOS, ELIOS)	E-PILOT S (alle Modelle)	FLEXPILOT (ARION 400)	FLEXPILOT (alle Modelle)	PROPILOT (alle Modelle)
Kreuzhebel zur Bedienung der Schwinge	<input type="checkbox"/>	<input type="checkbox"/>	<input type="checkbox"/>	<input type="checkbox"/>	<input type="checkbox"/>	<input type="checkbox"/>	<input type="checkbox"/>
Einstellbare Durchflussmenge	<input type="checkbox"/>	<input type="checkbox"/>	<input type="checkbox"/>	–	–	–	–
Dritte und vierte Funktion	<input type="checkbox"/>	<input type="checkbox"/>	<input type="checkbox"/>	<input type="checkbox"/>	<input type="checkbox"/>	<input type="checkbox"/>	<input type="checkbox"/>
FASTLOCK und SPEEDLINK	<input type="checkbox"/>	<input type="checkbox"/>	<input type="checkbox"/>	<input type="checkbox"/>	<input type="checkbox"/>	<input type="checkbox"/>	<input type="checkbox"/>
Auswahl der Fahrrichtung	<input type="checkbox"/>	<input type="checkbox"/>	–	–	<input type="checkbox"/>	–	–
Joystick-Deaktivierung	<input type="checkbox"/>	<input type="checkbox"/>	<input type="checkbox"/>	–	<input type="checkbox"/>	<input type="checkbox"/>	<input type="checkbox"/>
Automatische Schaufelrückführung	<input type="checkbox"/>	<input type="checkbox"/>	–	<input type="checkbox"/>	<input type="checkbox"/>	<input type="checkbox"/>	<input type="checkbox"/>

Verfügbar – Nicht verfügbar



Schneller und komfortabler Tausch.

Die Frontlader bieten unterschiedliche Schnellwechselrahmen (MA, Euro, MA / Euro, Euro / SMS) zur Werkzeugaufnahme. Das ermöglicht die Anpassung an unterschiedliche Standards je nach Werkzeug, Werkzeugfabrikat und Land. So können bestehende Werkzeuge mit dem neuen Frontlader weiterhin genutzt werden.

Das spezielle Design verringert bei der Arbeit den Kraftbedarf beim Anheben und optimiert gleichzeitig die Ein- und Auskippwinkel.

Mechanische Werkzeugverriegelung.

Alle Wechselrahmen sind serienmäßig mit einer mechanischen, automatischen Verriegelung ausgestattet. Durch einfaches Einkippen des neuen Werkzeugs rastet der Sicherheitsbolzen ein.



MACH 2.

Mit einem Handgriff schließen Sie auch unter Druck die hydraulischen Verbindungen der Werkzeuge zum Frontlader. Sie werden nie wieder die Anschlüsse verwechseln. Dank der flachdichtenden Kuppler gehören Ölflecken auf dem Boden der Vergangenheit an.



Druckentlastung mit FL C Frontlader.

Der Hebel zur Druckentlastung erleichtert das Anschließen der hydraulischen Anschlüsse und damit das An- und Abkuppeln der Werkzeuge.



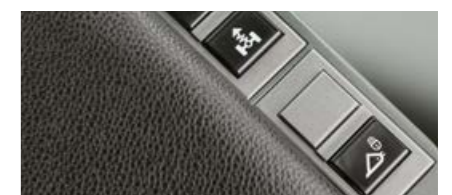
FASTLOCK.

Mit FASTLOCK können Sie die Werkzeuge bequem vom Fahrersitz aus hydraulisch ver- und entriegeln.

	FL E	FL C	FL
Ver- und Entriegelung			
Mechanisch mit automatischer Verriegelung	Zweihebelsystem	Einhebelsystem	Einhebelsystem
FASTLOCK hydraulische Verriegelung	–	<input type="checkbox"/>	<input type="checkbox"/>
Aufnahmenorm			
EURO	<input type="checkbox"/>	<input type="checkbox"/>	<input type="checkbox"/>
MA	<input type="checkbox"/>	<input type="checkbox"/>	<input type="checkbox"/>
MA / EURO	–	<input type="checkbox"/>	<input type="checkbox"/>
EURO / SMS	–	<input type="checkbox"/>	<input type="checkbox"/>
Dritte Funktion	<input type="checkbox"/>	<input type="checkbox"/>	<input type="checkbox"/>
Vierte Funktion	–	<input type="checkbox"/>	<input type="checkbox"/>
MACH 2 Schnellkuppler für dritte und / oder vierte Funktion	<input type="checkbox"/>	<input type="checkbox"/>	<input type="checkbox"/>
Druckentlastungshebel für dritte Funktion	–	<input type="checkbox"/>	–

Verfügbar – Nicht verfügbar

Dank FASTLOCK reicht ein Knopfdruck, um die Werkzeuge zu verriegeln.





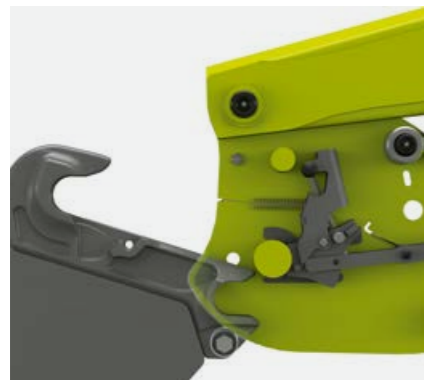
Nur einmal absteigen.

Dank der Kombination von FITLOCK und MACH brauchen Sie nur einmal abzusteigen, um die Frontladerschwinge anzubauen. Sie fahren einfach mit dem Traktor an die Schwinge. Sobald das FITLOCK System vorverriegelt, steigen Sie ab, schließen den Multikuppler an und klappen die Stützen unter den Holm. Schon ist das Ankuppeln erledigt.



Die Stützen klappen einfach unter den Holm und behindern damit nicht die Sicht auf den Frontlader.

FITLOCK auf FL und FL C.



Einfahren



Vorverriegelung



Verriegelung

MACH – nur ein Handgriff.

Mit dem Multikupplersystem MACH verbinden Sie alle hydraulischen und elektrischen Anschlüsse selbst unter Druck mit nur einem Handgriff. Sie setzen den Multikuppler einfach auf die Traktorkonsole, drücken den Handgriff und schon ist alles angeschlossen. Die flachdichtenden Hydraulikstecker tropfen nicht nach und bleiben trocken und sauber. Schmutz im Hydrauliksystem oder Vertauschen von Anschlüssen und Leitungen gehören somit der Vergangenheit an.



FITLOCK – An- und Abbau mit Vergnügen.

Das FITLOCK System ermöglicht den mühelosen An- und Abbau ohne Werkzeug. Das Ankuppeln des Frontladers wird zum Kinderspiel. FITLOCK erlaubt in allen Situationen ein sicheres, einfaches und schnelles Ankuppeln, auch bei unebenem Untergrund. Die Vorverriegelung sichert die Verbindung vor dem kompletten Verriegeln des FL und FL C Frontladers. Die FL E Baureihe verfügt über ein vereinfachtes FITLOCK mit einem einstufigen, manuellen Verriegelungssystem.



Dank der Verriegelungsanzeige sehen Sie von der Kabine aus genau, wenn die Schwinge des Frontladers eingerastet ist. Das Abkuppeln ist genauso schnell und einfach erledigt.



Komfort, Sicherheit und Qualität bis ins kleinste Detail.



Hohe Ladekapazität.

Dank des großen Ankippwinkels zwischen 47° und 52° auf Bodenhöhe erreicht Ihr Werkzeug eine hohe Füllkapazität vor allem bei Schüttgütern. Zusätzlich vergrößert sich bei den FL und FL C Frontladern der maximale Ankippwinkel um 10% ab einer Hubhöhe von 1,2 m. Dadurch werden Materialverluste weiter vermieden.



Qualität und Haltbarkeit.

Die spezielle Bauweise der zusammengesetzten Schwinge ermöglicht eine sehr hohe Stabilität und hervorragende Sicht unter allen Bedingungen. Alle Drehpunkte sind geschmiert und durch eine geschweißte, austauschbare Buchse verstärkt, um Langlebigkeit zu erzielen.



Robuste Konsole.

Die Frontladerkonsole überträgt die mechanischen Belastungen gleichmäßig auf den gesamten Traktor. Das Gewicht wirkt auf die volle Länge des Traktors. Auch die anspruchsvolleren, schweren Arbeiten gehören daher zu den Stärken dieser Einheit.



SHOCK ELIMINATOR.

Die Stickstoffblase des SHOCK ELIMINATOR absorbiert die Schläge und schützt Traktor, Fahrer und Frontlader vor Erschütterungen. Weniger Ermüdung und mehr Konzentration sorgen für erhöhte Effizienz den ganzen Tag über. Für spezielle Anwendungen kann der SHOCK ELIMINATOR abgeschaltet werden.

Sicherheitsventil.

Durch die optionale Sicherung der Hub- und Neigungszyylinder sorgen die Sicherheitsventile für einen gefahrlosen Aufenthalt auf der Arbeitsplattform¹. Das Ventil wird nur freigeschaltet, wenn Druck auf eine Leitung gegeben wird. Bei Druckunterbrechung schließt sich das Ventil automatisch und verhindert unkontrollierte Bewegungen der Schwingen.

¹ Beim Einsatz einer Arbeitsplattform am Frontlader müssen länderspezifische Bestimmungen berücksichtigt werden.

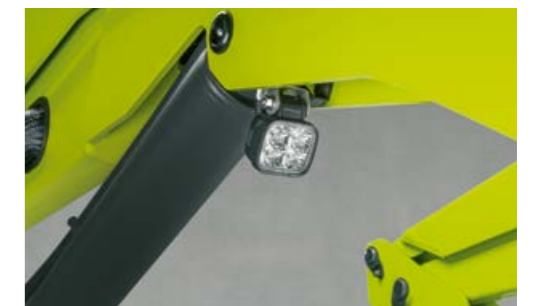
Geschützte Schmiernippel.

Alle Schmiernippel sind in die Bolzen integriert und stehen nicht am Profil des Frontladers über. Sie sind optimal geschützt und leicht zu erreichen. Alle Hauptbolzen sind verdrehsicher eingebaut und sorgen mit einem Standarddurchmesser von 40 mm für große Sicherheit in jeder Belastungssituation.



Arbeiten wie bei Tageslicht.

Die integrierten LED-Arbeitsscheinwerfer am FL C Modell leuchten den Arbeitsbereich effizient aus. Das reduziert Schatten im Arbeitsbereich und ermöglicht ein präziseres Arbeiten.



Die Stickstoffblase des SHOCK ELIMINATOR minimiert zuverlässig Schläge, Stöße, Erschütterungen und Vibrationen.



Dank der elektrischen Umschaltung bei den Baureihen FL und FL C sind die Sicherheitsventile mit der Schwingungstilgung SHOCK ELIMINATOR kombinierbar.

FL 100-40 E. Einfach gut.



Einfach laden.

Der FL E ist die perfekte Wahl, wenn Sie einen einfachen, leistungsfähigen und robusten Frontlader suchen.

- Für Traktoren von 45 bis 120 PS
- Mechanische Parallelführung
- Unter den Holm integrierte Hydraulikschläuche
- FITLOCK mit manueller Ver- und Entriegelung des Frontladers
- Dritte hydraulische Funktion für Werkzeuge
- MACH 2 zur Verbindung der dritten Funktion
- Mechanische, automatische Verriegelung der Werkzeuge
- Klappbare Stützen



Präziser Neigungsanzeiger.

Der Neigungsanzeiger informiert gut sichtbar über den Winkel des Werkzeugs im Verhältnis zum Boden. Der Fahrer kann während des Senkens exakt die Position des Werkzeugs einstellen. Die Positionsmarkierung lässt sich ohne Hilfsmittel schnell an die Werkzeuge und Arbeit anpassen.



Sichere Verbindung mit FITLOCK.

Das FITLOCK System ermöglicht einen einfachen, werkzeuglosen An- und Abbau. Die FL E Baureihe verfügt über ein vereinfachtes FITLOCK mit einem einstufigen, manuellen Verriegelungssystem. Dank der Verriegelungsanzeige sehen Sie genau, wann die Schwinde des Frontladers eingerastet ist. Das Abkuppeln ist genauso schnell und mühelos erledigt.



Automatische Werkzeugverriegelung.

Bei der serienmäßigen mechanischen Verriegelung rastet der Sicherungsbolzen automatisch beim Einkippen des Werkzeugs ein. Die Entriegelung erfolgt einfach über zwei Hebel auf beiden Seiten der Wechselrahmen.



Einfach klappbar.

Das Umstecken eines Bolzens genügt, um die Stützen einfach ein- und auszuklappen. Die unterschiedlichen Bohrungen ermöglichen eine schnelle Anpassung der Stützhöhe auch bei unebenen Böden.



Sicher untergebracht.

Die Verlegung der Hydraulikleitung unter dem Holm schützt sie vor Beschädigungen und lässt freie Sicht auf die Werkzeuge.

FL 140-40 C. Einfach mehr.



Sichere Verbindung mit FITLOCK.

Das FITLOCK System ermöglicht einen einfachen, werkzeuglosen An- und Abbau. Die Vorverriegelung sichert die Verbindung vor dem kompletten Verriegeln des Frontladers. Dank der Verriegelungsanzeige sehen Sie von der Kabine aus genau, wann die Schwinde des Frontladers eingerastet ist. Das Abkuppeln ist genauso schnell und mühelos erledigt.

Automatische Werkzeugverriegelung.

Bei der serienmäßigen mechanischen Verriegelung rastet der Sicherungsbolzen automatisch beim Einkippen des Werkzeugs ein. Die Entriegelung erfolgt einfach über einen Hebel auf der linken Seite der Wechselrahmen. Mit FASTLOCK (optional) können Sie die Werkzeuge bequem vom Fahrersitz aus hydraulisch ver- und entriegeln.

Mehr Komfort.

Der FL C ist für intensive Arbeiten konstruiert. Sein innovatives Design sorgt für hervorragende Sicht und seine Ausstattung steigert die Produktivität.

- Für Traktoren von 45 bis 200 PS
- Integrierte mechanische Parallelführung
- Im Holm integrierte hydraulische Leitungen
- FITLOCK mit automatischer Verriegelung des Frontladers
- Dritte und vierte hydraulische Funktion für Werkzeuge, auch mit MACH 2 Multikuppler erhältlich
- Druckentlastungsfunktion für dritte Funktion
- Mechanische, automatische Verriegelung der Werkzeuge oder hydraulische Ver- und Entriegelung mit FASTLOCK
- Klappbare Stützen
- Zusätzliche Optionen: automatische Schaufelrückführung und integrierte LED-Arbeitsbeleuchtung



Präziser Neigungsanzeiger.

Der Neigungsanzeiger informiert gut sichtbar über den Winkel des Werkzeugs im Verhältnis zum Boden. Die Positionsmarkierung lässt sich ohne Hilfsmittel schnell an die Werkzeuge und Arbeit anpassen. Die optional erhältliche automatische Schaufelrückführung bringt das Werkzeug auf Knopfdruck automatisch in die Ausgangsposition zurück.



Einfach klappbar.

Das Umstecken eines Bolzens genügt, um die Stützen einfach ein- und auszuklappen. Die unterschiedlichen Bohrungen ermöglichen eine schnelle Anpassung der Stützhöhe auch bei unebenen Böden.



Sicher untergebracht.

Durch die Integration der hydraulischen Leitungen in den Holm hat der Fahrer freie Sicht auf die Werkzeuge. Zudem sind die Leitungen gut vor Beschädigungen geschützt.

FL 250-60. Einfach alles.



Höher, genauer und schneller.

Entdecken Sie die intelligenten Lösungen im Frontlader FL.

- Für Traktoren von 60 bis 300 PS
- Hydraulische Parallelführung
- Im Holm integrierte hydraulische Leitungen
- FITLOCK mit automatischer Verriegelung des Frontladers
- Dritte und vierte hydraulische Funktion für Werkzeuge
- MACH 2 zur Verbindung der dritten und vierten Funktion
- Mechanische, automatische Verriegelung der Werkzeuge oder hydraulische Ver- und Entriegelung mit FASTLOCK
- Klappbare Stützen
- Zusätzliche Optionen für mehr Produktivität und Komfort: automatische Schaufelrückführung, synchrone Schaufel-Greifer-Steuerung und SPEEDLINK



Präziser Neigungsanzeiger.

Der Neigungsanzeiger informiert gut sichtbar über den Winkel des Werkzeugs im Verhältnis zum Boden. Die Positionsmarkierung lässt sich ohne Hilfsmittel schnell an die Werkzeuge und Arbeit anpassen. Die optional erhältliche automatische Schaufelrückführung bringt das Werkzeug auf Knopfdruck automatisch in die Ausgangsposition zurück.



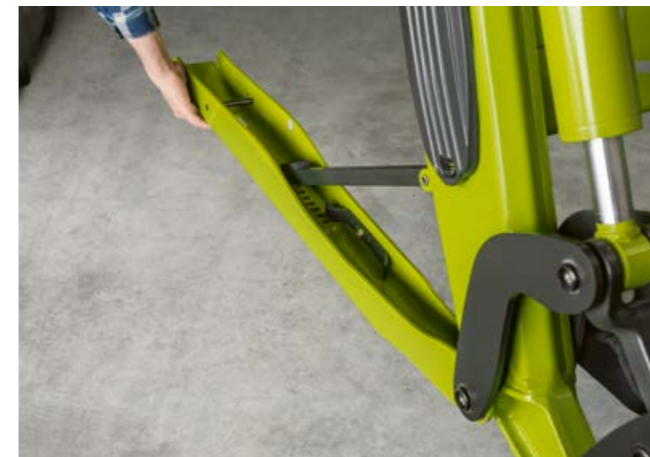
Sichere Verbindung mit FITLOCK.

Das FITLOCK System ermöglicht einen einfachen, werkzeuglosen An- und Abbau. Die Vorverriegelung sichert die Verbindung vor dem kompletten Verriegeln des Frontladers. Dank der Verriegelungsanzeige sehen Sie von der Kabine aus genau, wann die Schwinde des Frontladers eingerastet ist. Das Abkuppeln ist genauso schnell und mühelos erledigt.



Automatische Werkzeugverriegelung.

Bei der serienmäßigen mechanischen Verriegelung rastet der Sicherungsbolzen automatisch beim Einkippen des Werkzeugs ein. Die Entriegelung erfolgt einfach über einen Hebel auf der linken Seite der Wechselrahmen. Mit FASTLOCK (optional) können Sie die Werkzeuge bequem vom Fahrersitz aus hydraulisch ver- und entriegeln.



Einfach klappbar.

Die Stützen rasten beim Abstellen des Laders automatisch in der richtigen Position ein. An- und Abbau des Frontladers sind damit schnell und werkzeuglos erledigt.



Sicher untergebracht.

Durch die Integration der hydraulischen Leitungen in den Holm hat der Fahrer freie Sicht auf die Werkzeuge. Zudem sind die Leitungen gut vor Beschädigungen geschützt.



Immer im optimalen Winkel.

Damit Sie für das jeweilige Werkzeug den besten Arbeitswinkel bestimmen können, verfügen die Parallelführungszylinder über zwei Möglichkeiten:



1 Position Palette.

Ideal für Paletten- und Ballenhandling, da sich der Winkel des Werkzeugs nicht verändert.



2 Position Schaufel.

Passend zu allen Schüttgütern wird die Schaufel beim Hebevorgang leicht eingekippt. So wird Gutverlust beim Laden wirkungsvoll vermieden.

Hydraulische Parallelführung PCH.

Die FL Frontladerbaureihe ist mit der hydraulischen Parallelführung PCH ausgestattet, die präzise und automatisch den Winkel des Werkzeugs beibehält.

Zwei Hydraulikzylinder unter der Schwinge gleichen die Veränderungen des Winkels aus, die durch die Bewegung der Schwinge hervorgerufen werden. Ihre ideale Position gewährleistet eine störungsfreie Sicht auf den Frontlader.



35% mehr Hubkraft.

Durch die dauerhafte Verbindung mit den Kippzylindern verstärkt PCH die Hubkraft um 35%, ohne zusätzliche Energie einzusetzen. Das Gewicht des befüllten Werkzeugs erzeugt Druck in den Kippzylindern, der auf die PCH Zylinder übertragen wird und den Hebevorgang unterstützt.



1 Position Palette
2 Position Schaufel



Automatische Schaufelrückführung – Werkzeuge komfortabel positionieren.

Die automatische Schaufelrückführung bringt auf Knopfdruck das Werkzeug automatisch in die Ausgangsposition zurück. Das sichert effizientes und komfortables Arbeiten vor allem bei lang andauernden Einsätzen mit sich wiederholenden Abläufen.



Synchrone Schaufel-Greifer-Steuerung – eine Betätigung für zwei Funktionen.

Mit der synchronen Schaufel-Greifer-Steuerung können Sie mehr Volumen sicher verladen. Zum Befüllen und Entleeren muss der Fahrer nahezu gleichzeitig die Neigung des Werkzeugs sowie die dritte Funktion bedienen. Dank der intelligenten Synchronisation dieser zwei Bewegungen braucht hierzu nur ein Knopfdruck zu erfolgen. So wird der Greifer während des Einkippens geschlossen oder beim Auskippen geöffnet. Ihre Produktivität steigt.



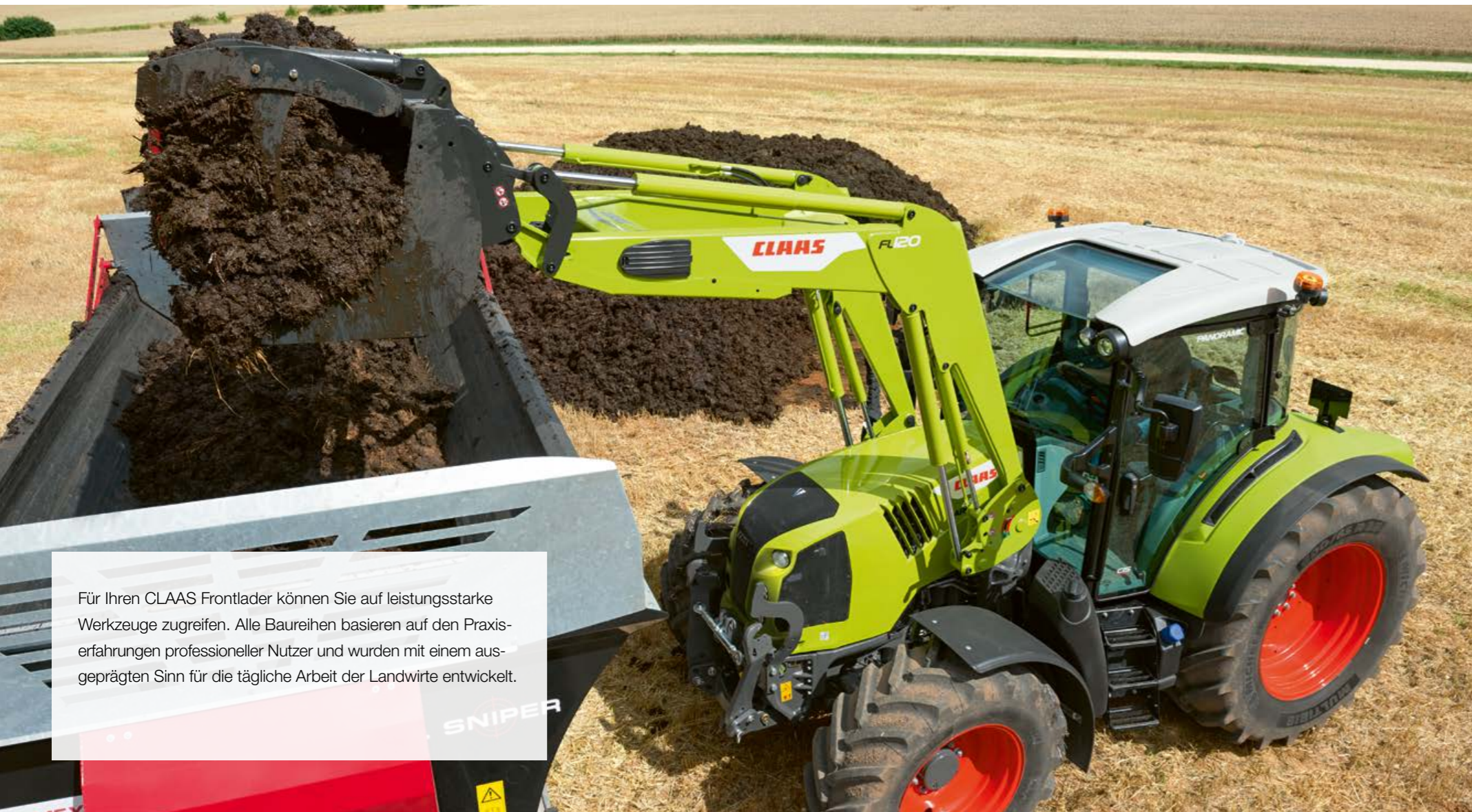
SPEEDLINK.

Zusätzlich zur hydraulischen Verriegelung verbinden Sie mit SPEEDLINK¹ beim An- oder Abkuppeln der Werkzeuge automatisch alle hydraulischen und elektrischen Anschlüsse von der Kabine aus. Direkt nach dem Abkuppeln sind die Anschlüsse absolut dicht gegen Verschmutzungen geschützt.

¹ SPEEDLINK ist ausschließlich mit dem MA Schnellwechselrahmen verfügbar.



Schüttgüter und Paletten. Leistungsstarke Werkzeuge.



Für Ihren CLAAS Frontlader können Sie auf leistungsstarke Werkzeuge zugreifen. Alle Baureihen basieren auf den Praxiserfahrungen professioneller Nutzer und wurden mit einem ausgeprägten Sinn für die tägliche Arbeit der Landwirte entwickelt.

Multiserviceschaufel, BMS¹



	Gewicht (kg)	Breite (mm)	Höhe (mm)
BMS 120 M	560 l 215	1200	643
BMS 135 M	625 l 230	1350	643
BMS 155 M	725 l 246	1550	643
BMS 175 M	820 l 262	1750	643
BMS 205 M	965 l 318	2050	643
BMS 225 M	990 l 323	2250	643
BMS 180 H	1050 l 399	1800	705
BMS 200 H	1160 l 423	2000	705
BMS 225 H	1305 l 466	2250	705
BMS 245 H	1420 l 488	2450	705

Zwei seitliche Platten zum Bewegen von losen Schüttgütern (optional)

¹ Dritte Funktion erforderlich

Universalschaufel, BR ohne Zinken



	Gewicht (kg)	Breite (mm)	Höhe (mm)
BR 180	785 l 266	1820	764
BR 200	875 l 284	2020	764
BR 225	985 l 305	2270	764
BR 245	1070 l 322	2470	764

Palettengabel, TR



	Tragfähigkeit (kg)	Gewicht (kg)	Breite (mm)	Zinkenmaß (mm)	Höhe (mm)
TR 1 650 kg	1650	170	1320	1000 x 80 x 40	780
TR 2 500 kg	2500	195	1320	1200 x 100 x 45	780

2-m-Verlängerungskit optional

2-Zinken-Kit zum Umbauen als Ballengabel optional

Hoch hinaus mit allen Ballen.



Ballenzangen

V 40^{1,3}

V 500¹

V 7000¹

W 500^{1,3}

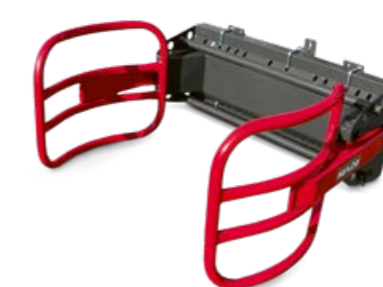


	Anzahl stapelbare Ballen ⁴	Anzahl gleichzeitig aufnehmbare:			Anzahl Greifer an der Ballenzange
		Rundballen	Folienrundballen	Quaderballen	
V 40 ^{1,3}	4	1	1	2	1 x einfache
V 500 ¹	5	2	–	3	1 x doppelte
V 7000 ¹	6	3	–	4	1 x dreifache
W 500 ^{1,3}	5	2	1	2	2 x einfache

C 30¹

C 40¹

U 40¹



	Zinkenart	Anzahl gleichzeitig aufnehmbare:	
		Folienrundballen	Folienquaderballen
C 30 ¹	Zange	1	–
C 40 ¹	Zange	1	–
U 40 ¹	Zange	1	1

¹ Dritte Funktion erforderlich

² Dritte und vierte Funktion erforderlich

³ Zange für Folienballen optional

⁴ Ballenhöhe 1,2 m

– Nicht verfügbar

Damit es läuft. CLAAS Service & Parts.



CLAAS Service & Parts
ist 24/7 für Sie da.
service.claas.com

Scan me.



CLAAS Serviceverträge.

Kaum ein Faktor ist so ausschlaggebend für Ihren Betriebserfolg wie die Zuverlässigkeit Ihrer Maschinen. Deshalb bieten wir Ihnen für Ihre CLAAS Maschine präzise kalkulierbare Service-Dienstleistungen, die Ihnen ein hohes Maß an Verlässlichkeit sichern.

Machine connect.

Machine connect ist ein Dienst, der Ihrem Servicepartner alle relevanten Daten der Maschinen bereitstellt, die mit Telemetrie ausgestattet sind. Dadurch wird die Ferndiagnose und Fernunterstützung deutlich erleichtert. Der Service kann effizienter durchgeführt werden und die Einsatzbereitschaft der Maschine wird verbessert. Ihr Einverständnis genügt.

Das Produktangebot von CLAAS Service & Parts kann länderspezifisch abweichen.



Speziell auf Ihre Maschine abgestimmt.

Passgenaue Ersatzteile, hochwertige Betriebsmittel und hilfreiches Zubehör. Nutzen Sie unser umfassendes Produktangebot und erhalten Sie genau die Lösung, die Ihre Maschine für 100% Einsatzsicherheit benötigt.



Für Ihren Betrieb: CLAAS FARM PARTS.

CLAAS FARM PARTS bietet Ihnen eines der umfangreichsten markenübergreifenden Ersatzteil- und Zubehörprogramme für alle landwirtschaftlichen Anwendungen auf Ihrem Betrieb.



Weltweite Versorgung.

Das CLAAS Parts Logistics Center in Hamm, Deutschland, verfügt über nahezu 200.000 verschiedene Teile auf mehr als 183.000 m² Betriebsfläche. Als zentrales Ersatzteillager liefert es sämtliche ORIGINAL Teile schnell und zuverlässig in die ganze Welt.



Ihr CLAAS Vertriebspartner vor Ort.

Egal wo Sie sind – wir liefern Ihnen stets den Service und die Ansprechpartner, die Sie benötigen. Ganz in Ihrer Nähe. Rund um die Uhr stehen Ihre CLAAS Partner für Sie und Ihre Maschine bereit. Mit Wissen, Erfahrung, Leidenschaft und der besten technischen Ausrüstung. Damit es läuft.

Weil starke Argumente
einfach überzeugen.



Mehr und schneller laden.

- Drei Baureihen und über 20 Modelle lassen keine Wünsche offen
- Mechanische oder hydraulische Parallelführung
- Integrierte Anbaukonsole für gleichmäßige Gewichtsverteilung und hohe Stabilität
- Maximale Überladeweite und hohe Hubleistung
- Automatische Schaufelrückführung für die automatische Positionierung der Werkzeuge
- Synchroner Schaufel-Greifer-Steuerung für intelligente Synchronisierung der Arbeitsgeräteeignung mit der dritten Funktion
- FASTLOCK für bequemes Verriegeln der Werkzeuge
- SPEEDLINK für vollautomatisches An- und Abkuppeln aller Werkzeuge
- Große Auswahl an Schnellwechsellahnen und Werkzeugen, um sich allen Bedingungen anzupassen

Mehr Komfort.

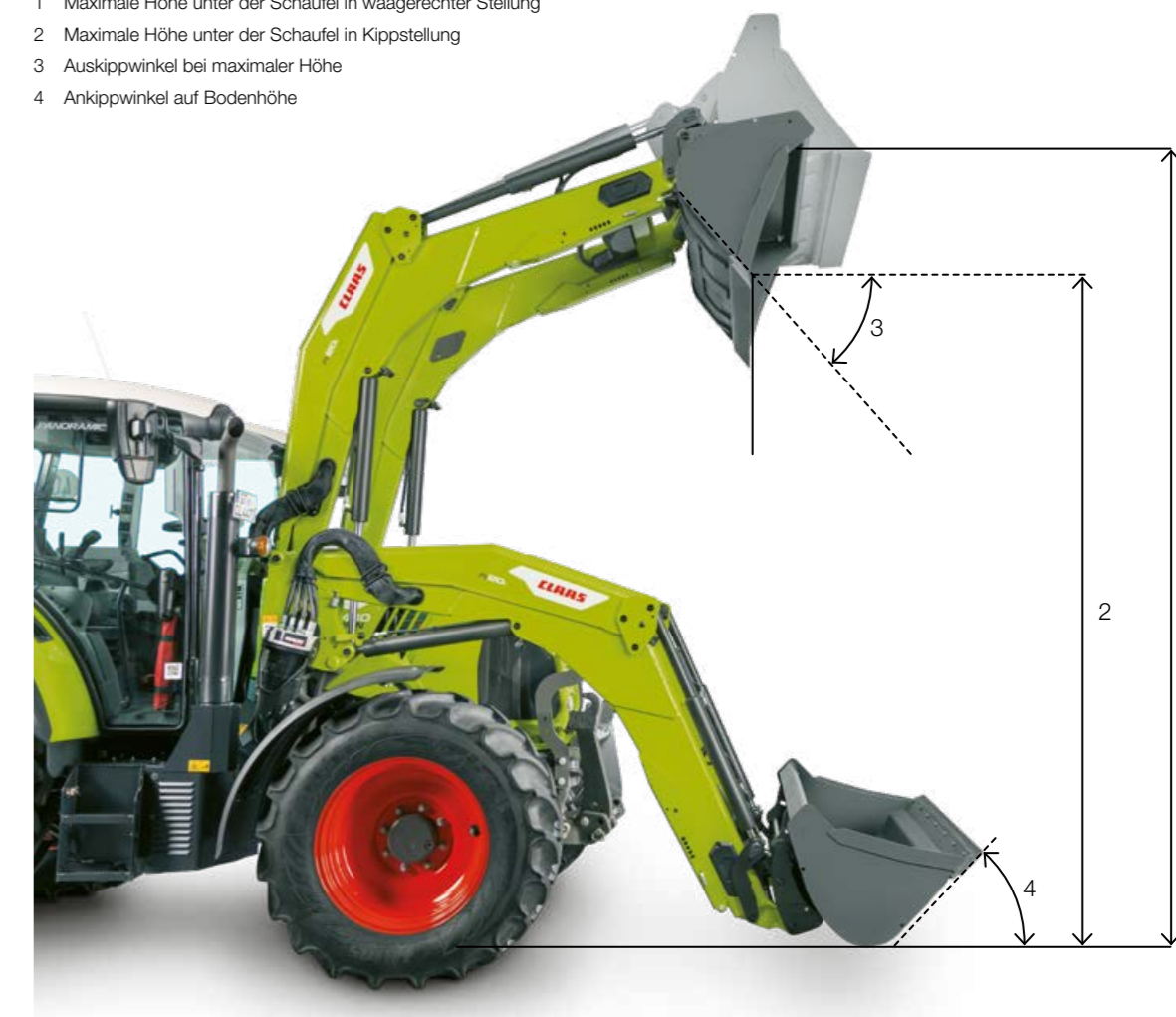
- Fünf Bedienmöglichkeiten zur Auswahl
- FITLOCK System für schnelles und einfaches An- und Abkuppeln
- Flachdichtende Kuppler für MACH und MACH 2 Schnellkuppler vermeiden Ölverluste beim Kuppeln
- MACH System zum einfachen Anschluss aller elektrischen und hydraulischen Leitungen
- MACH 2 für den einfachen manuellen Anschluss der Hydraulikleitungen von Werkzeugen
- SHOCK ELIMINATOR zur Schonung von Traktor, Frontlader, Werkzeug und Fahrer
- Sicherheitsventile mit elektrischer Umschaltung, kombinierbar mit dem SHOCK ELIMINATOR

FL 250-60	FL 250	FL 150	FL 140	FL 120	FL 100	FL 80	FL 60
Mit Parallelführung	●	●	●	●	●	●	●
Maximale Höhe an der Drehachse des Werkzeugs	m 4,60	4,60	4,50	4,15	4,00	3,85	3,75
Maximale Höhe unter der Schaufel in waagerechter Stellung (1)	m 4,35	4,35	4,25	3,90	3,75	3,60	3,50
Maximale Höhe unter der Schaufel in Kippstellung (2)	m 3,80	3,80	3,70	3,35	3,20	3,05	2,95
Schürftiefe	m 0,20	0,20	0,20	0,20	0,20	0,20	0,20
Auskippwinkel bei maximaler Höhe (3)	° 50	50	50	55	55	55	52
Ankippwinkel auf Bodenhöhe (4)	° 51	51	52	52	52	52	47
Losreißkraft am Werkzeugdrehpunkt in Bodenhöhe	kg 3420	3420	2670	2840	2590	2410	1990
Hubkraft am Werkzeugdrehpunkt über die gesamte Hubhöhe	kg 2910	2910	2210	2420	2220	2070	1560
Hubkraft am Werkzeugdrehpunkt über die gesamte Hubhöhe mit erhöhter Hubkraft Ausstattung	kg -	-	-	2780	2590	2440	-
Hubkraft auf der Palette bei 0,80 m vorne an den Gabeln auf dem Boden	kg 3230	3230	2490	2650	2345	2230	1615
Hubkraft auf der Palette bei 0,80 m vorne an den Gabeln bei maximaler Höhe	kg 2735	2735	2100	2225	2010	1890	1350
Hubzeit	s 7,8	7,8	6,0	5,8	5,1	4,3	3,6
Kippzeit	s 1,2	1,2	1,1	1,2	0,9	0,9	0,6
Leergewicht ohne Option	kg 819	782	716	598	573	526	480

FL 140-40 C	FL 140 C	FL 120 C	FL 120 C	FL 100 C	FL 100 C	FL 80 C	FL 80 C	FL 60 C	FL 60 C	FL 40 C	FL 40 C
Mit Parallelführung	●	●	-	●	-	●	-	●	-	●	-
Maximale Höhe an der Drehachse des Werkzeugs	m 4,50	4,20	4,20	4,00	4,00	3,85	3,85	3,70	3,70	3,50	3,50
Maximale Höhe unter der Schaufel in waagerechter Stellung (1)	m 4,25	3,95	3,95	3,75	3,75	3,60	3,60	3,45	3,45	3,25	3,25
Maximale Höhe unter der Schaufel in Kippstellung (2)	m 3,70	3,40	3,40	3,20	3,20	3,05	3,05	2,90	2,90	2,70	2,70
Schürftiefe	m 0,20	0,20	0,20	0,20	0,20	0,20	0,20	0,20	0,20	0,20	0,20
Auskippwinkel bei maximaler Höhe (3)	° 50	51	50	52	52	52	52	52	52	50	50
Ankippwinkel auf Bodenhöhe (4)	° 47	47	47	47	47	47	47	47	47	47	47
Losreißkraft am Werkzeugdrehpunkt in Bodenhöhe	kg 2700	2370	2410	2570	2620	2320	2740	1860	2390	1790	1820
Hubkraft am Werkzeugdrehpunkt über die gesamte Hubhöhe	kg 2360	2140	2170	2280	2310	2050	2410	1700	2180	1600	1620
Hubkraft am Werkzeugdrehpunkt über die gesamte Hubhöhe mit erhöhter Hubkraft Ausstattung	kg 2720	2470	-	2630	-	2380	-	2160	-	-	-
Hubkraft auf der Palette bei 0,80 m vorne an den Gabeln auf dem Boden	kg 2180	1880	1620	2015	1725	1785	1800	1390	1535	1350	1100
Hubkraft auf der Palette bei 0,80 m vorne an den Gabeln bei maximaler Höhe	kg 2090	1880	1430	1985	1490	1785	1535	1430	1370	1365	940
Hubzeit	s 6,0	5,0	5,0	5,0	5,0	4,3	5,0	3,5	4,3	3,1	3,1
Kippzeit	s 2,3	1,9	1,6	1,9	1,6	1,9	1,6	1,4	1,4	1,4	1,4
Leergewicht ohne Option	kg 726	671	553	614	527	561	486	533	463	493	438

FL 100-40 E	FL 100 E	FL 60 E	FL 40 E
Mit Parallelführung	●	●	●
Maximale Höhe an der Drehachse des Werkzeugs	m 4,00	3,8	3,5
Maximale Höhe unter der Schaufel in waagerechter Stellung (1)	m 3,65	3,45	3,15
Maximale Höhe unter der Schaufel in Kippstellung (2)	m 3,00	2,8	2,5
Schürftiefe	m 0,15	0,15	0,15
Auskippwinkel bei maximaler Höhe (3)	° 55	55	55
Ankippwinkel auf Bodenhöhe (4)	° 47	47	47
Losreißkraft am Werkzeugdrehpunkt in Bodenhöhe	kg 2300	2180	2000
Hubkraft am Werkzeugdrehpunkt über die gesamte Hubhöhe	kg 2170	2020	1600
Hubkraft auf der Palette bei 0,80 m vorne an den Gabeln auf dem Boden	kg 2000	1700	1400
Hubkraft auf der Palette bei 0,80 m vorne an den Gabeln bei maximaler Höhe	kg 1800	1575	1350
Hubzeit	s 5,0	4,3	3,7
Kippzeit	s 2,1	2,0	1,8
Leergewicht ohne Option	kg 500	440	430

- 1 Maximale Höhe unter der Schaufel in waagerechter Stellung
- 2 Maximale Höhe unter der Schaufel in Kippstellung
- 3 Auskippwinkel bei maximaler Höhe
- 4 Ankippwinkel auf Bodenhöhe



CLAAS ist ständig bemüht, alle Produkte den Anforderungen der Praxis anzupassen. Deshalb sind Änderungen vorbehalten. Angaben und Abbildungen sind als annähernd zu betrachten und können auch nicht zum serienmäßigen Lieferumfang gehörende Sonderausstattungen enthalten. Dieser Prospekt wurde für den weltweiten Einsatz gedruckt. Bitte beachten Sie bezüglich der technischen Ausstattung die Preisliste Ihres CLAAS Vertriebspartners. Bei den Fotos wurden zum Teil Schutzvorrichtungen abgenommen. Dies erfolgte lediglich, um die Funktion deutlich zu machen, und darf keinesfalls eigenmächtig erfolgen, um Gefährdungen zu vermeiden. Insoweit sei auf die jeweiligen Hinweise im Bedienerhandbuch verwiesen. Alle technischen Angaben zu Motoren beziehen sich grundsätzlich auf die europäische Richtlinie zur Abgasregulierung: Stage. Die Nennung der Tier-Norm dient in diesem Dokument ausschließlich der Information und der besseren Verständlichkeit. Eine Zulassung für Regionen, in denen die Abgasregulierung über Tier geregelt ist, kann hierdurch nicht unterstellt werden.

Einer passt garantiert.

Drei Baureihen, mehr als 20 Modelle – in dieser großen Auswahl finden Sie mit Sicherheit den Frontlader, der exakt zu Ihrem CLAAS Traktor und Ihrem betrieblichen Einsatz passt. Ob in der Land- oder Forstwirtschaft, bei der Arbeit mit Stroh- und Silageballen, beim Misten und Füttern oder beim Beladen von Anhängern, es gibt den perfekten CLAAS Frontlader für Ihren ELIOS, AXOS oder ARION, der auf alle Anforderungen Ihres Betriebsalltags abgestimmt ist.



Stellen Sie den für Sie passenden Frontlader im CLAAS Konfigurator zusammen oder lassen Sie sich von Ihrem Vertriebspartner beraten.
claas.com

Frontlader	FL 100-40 E	FL 140-40 C	FL 250-60
Für Traktoren mit einer Motorleistung von	45 bis 120 PS	45 bis 200 PS	60 bis 300 PS
Parallelführung	Mechanisch	Integriert mechanisch	Hydraulisch
Bedienvarianten			
ELECTROPILOT	<input type="checkbox"/>	<input type="checkbox"/>	<input type="checkbox"/>
E-PILOT S	<input type="checkbox"/>	<input type="checkbox"/>	<input type="checkbox"/>
FLEXPILOT	<input type="checkbox"/>	<input type="checkbox"/>	<input type="checkbox"/>
PROPILOT	<input type="checkbox"/>	<input type="checkbox"/>	<input type="checkbox"/>
Frontlader: An- und Abbau			
FITLOCK: schneller An- und Abbau des Frontladers	●	●	●
MACH: einfacher Anschluss aller elektrischen und hydraulischen Leitungen	●	●	●
Klappbare Stützen	●	●	●
Werkzeug: An- und Abbau			
Dritte hydraulische Funktion für Werkzeuge	○	○	○
Vierte hydraulische Funktion für Werkzeuge	–	○	○
Druckentlastungshebel für dritte Funktion	–	○	–
MACH 2: Schnellkuppler für die hydraulischen Verbindungen der Werkzeuge zum Frontlader	○	○	○
Mechanische, automatische Verriegelung der Werkzeuge	●	●	●
FASTLOCK: hydraulische Ver- und Entriegelung der Werkzeuge	–	○	○
SPEEDLINK: hydraulische Ver- und Entriegelung der Werkzeuge sowie automatisches An- oder Abkuppeln aller hydraulischen und elektrischen Anschlüsse	–	–	○
Komfort und Sicherheit			
SHOCK ELIMINATOR Schwingungstilgung	●	●	●
Sicherheitsventil	○	○	○
LED-Arbeitsscheinwerfer	–	○	–
Automatische Schaufelrückführung: automatisches Zurückbringen des Werkzeugs in die Ausgangsposition	–	○	○
Synchrone Schaufel-Greifer-Steuerung: intelligente Synchronisierung der Arbeitsgeräteeignung mit der dritten Funktion	–	–	○

● Serie ○ Option □ Verfügbar – Nicht verfügbar

Zusammen wachsen.

Bei allem, was wir tun, stehen Sie als unsere Kunden im Mittelpunkt. Wir kennen Ihre täglichen Herausforderungen und entwickeln gemeinsam mit Ihnen Landtechnik, die Sie heute und in Zukunft erfolgreich und nachhaltig wirtschaften lässt. Unsere digitalen Lösungen vereinfachen komplexe Prozesse und erleichtern Ihnen die Arbeit. Wir möchten es Ihnen ermöglichen, die Besten in Ihrem Feld zu sein.



CLAAS KGaA mbH
 Mühlenwinkel 1
 33428 Harsewinkel
 Deutschland
 Tel. +49 5247 12-0
claas.com